



# CATÁLOGO DE SISTEMAS Y PRODUCTOS Industria / Protective & Marine



O  
P  
T  
I  
Z

Sherwin-Williams®, marca pionera en investigación, tecnología y desarrollo en sistemas para aplicaciones industriales y marinas, abarca en su espectro de clientes la mayor parte de los segmentos industriales: Sistemas para el tratamiento de agua potable y municipal, protecciones para embarcaciones e infraestructura marina, pisos de alta dureza y sanitizables, así como protecciones anticorrosivas de estructuras metálicas y tanques.

Este catálogo presenta las diferentes opciones para proyectos industriales con las recomendaciones de uso y características generales para que su personal técnico pueda realizar la mejor selección de una forma profesional, exacta y en cantidades apropiadas para la aplicación.

Sherwin-Williams® se encuentra siempre a la vanguardia en el mercado mundial de pinturas, con laboratorios de investigación en los Estados Unidos, Europa y Sur América. Los productos industriales y marinos están respaldados por personal altamente capacitado y orientado al soporte técnico para apoyar a sus clientes en los procedimientos de preparación de superficies y selección de sistemas por medio de un proceso profesional de especificación de productos y para realizar inspecciones durante y post-aplicación.

**Industria / Protective & Marine** de Sherwin-Williams® le garantiza su plena satisfacción con nuestros productos y servicios.

SISTEMAS DE PINTURA PARA:

Estructuras metálicas .....	4.	
Techos industriales .....	8.	
Exterior de tanques .....	10.	
Interior de tanques .....	14.	
Tuberías enterradas .....	18.	
Altas temperaturas .....	20.	
Maquinaria / Equipos / Tuberías .....	22.	
Retardadores de fuego .....	26.	
Condiciones de salubridad .....	28.	
Cuartos fríos.....	30.	
Pisos industriales .....	32.	
Señalización y demarcación industrial .....	36.	
Tráfico vial.....	40.	
Parqueos .....	42.	
Puentes.....	44.	
Torres de telecomunicación.....	48.	
Estructuras marinas .....	50.	
Embarcaciones marinas.....	54.	
Áreas administrativas.....	58.	
Transporte y equipo agroindustrial.....	60.	
Flotas vehiculares.....	62.	

CONTENIDO

## Sistemas de Pintura para estructuras metálicas

Sherwin-Williams® Industria / Protective & Marine Coatings, ofrece una amplia variedad de soluciones para protección de estructuras industriales con sistemas epóxicos, poliuretanos y alquídicos, con excelente protección a la corrosión, resistencia a la abrasión, máxima resistencia a los rayos UV, alta retención del color y brillo. Ofrecen resistencia mecánica y garantizan larga duración a la estructura donde se aplican de acuerdo a las condiciones ambientales a las que se encuentren expuestas.

# Sistemas para estructuras metálicas

Sustratos: Acero / Hierro. Servicio atmosférico

Calidad	Durabilidad (en años)	Descripción del Sistema	Producto	Química	Sólidos x Vol	Secado (Tacto)	Color	Preparación de Superficie	# Capas	EPS (mils)	Rend. (m <sup>2</sup> /gal)	Solvente
Premium DTM	15*	Sistema auto imprimante de alta tecnología, larga duración y alto brillo	ENVIROLASTIC 840 DTM (B65W841 / B65V940)	Poliapártico	65%	20 min	Amplia gama de colores	SSPC - SP6, SP10	1 o 2	3 - 5	17 - 28	R6K10
Premium	10 - 12*	Sistema de 3 capas con primario de zinc orgánico, intermedio epóxico y acabado de altos sólidos para larga duración	Zin-Clad 7 Orgánico rico en zinc (B69A47K)	Orgánico de Zinc	47%	60 min	Gris verdoso	SSPC - SP6, SP10	3	2 - 4	19 - 37	R7K54
			Macropoxy 646 Fast Cure (B58-600 Series / B58V600)	Epóxico	72%	120 min	Blanco			5 - 10	11 - 22	R7K54
			Acolon 218 HS (B65-600 Series / B65V600)	Poliuretano Alifático	65%	30 min	Amplia gama de colores			3 - 6	18 - 32	R6K10
Excelente desempeño	5 - 7*	Sistema epóxico poliámda de altos sólidos y acabado poliuretano	Macropoxy 646 FC (B58A604 / B58V600)	Epóxico	72%	120 min	Gris	SSPC - SP6, SP10	2	5 - 10	11 - 22	R7K54
			Esmalte Poliuretano Kem Enamel (B65-K Series)	Poliuretano Alifático	41%	30 min	Amplia gama de colores			2 - 3	18 - 22	R8KSA3 y R8KSA4
Excelente desempeño	4 - 5*	Sistema anticorrosivo alquídico universal de alto desempeño con acabado poliuretano	Kromik Universal Metal Primer (Línea B50)	Alquídico	52%	30 min	Gris, café rojizo y blanco	SSPC - SP2, SP3	2	2 - 3	18 - 35	R1K4 y R2K4
			Esmalte Poliuretano Kem Enamel (B65-K Series)	Poliuretano Alifático	41%	30 min	Amplia gama de colores			2 - 3	18 - 22	R8KSA3 y R8KSA4
Uso Industrial	3 - 4*	Sistema anticorrosivo alquídico universal de alto rendimiento con acabado alquídico multiusos	Kromik Universal Metal Primer (Línea B50)	Alquídico	52%	30 min	Gris, café rojizo y blanco	SSPC - SP2, SP3	2	2 - 3	18 - 35	R1K4 y R2K4
			Esmalte Industrial Kem Lustral (Línea F65) o Sistema 4000 (Línea B53)		38%	60 min	Amplia gama de colores			2 - 3	22 - 33	R1K4 y R1K3
Uso Industrial	2 - 3*	Sistema alquídico de rápido secado para alta productividad	Anticorrosivo Faster Dry HS (Línea Y24)	Alquídico	45%	15 min	Amplia gama de colores	SSPC - SP2, SP3	2	1.5 - 2	20 - 39	R2K4
			Esmalte Industrial Faster Dry (Línea F85 y F87)		35%					2 - 3	22 - 33	
Uso Industrial DTM	1 - 2*	Sistema de protección directo al metal (DTM), 100% acrílico de una sola capa para acero, hierro, aluminio y galvanizado, amigable con el medio ambiente	Direct-To-Metal Base Agua (Línea B66)	Acrílico	36%	30 min	6 colores FPC	SSPC - SP2, SP3	1	2 - 3	38 - 56	Agua
Uso Industrial DTM	1 - 2*	Sistema de protección directo al metal (DTM), de una sola capa de rápido secado	Direct-To-Metal Base Solvente (Línea E62 y E67)	Alquídico	44%	15 min	4 colores FPC	SSPC - SP2, SP3	1	2.5 - 3	22 - 26	R2K4 y R7K128

\* La expectativa de vida de cada uno de los sistemas aplicados dependerá de las condiciones o ambientes a las que estará expuesto y / o sometidos. Para mejores resultados, consulte a su asesor técnico de Sherwin-Williams y a la ficha técnica de cada uno de los productos o sistemas seleccionados.

## Sistemas para estructuras metálicas

Sustratos: Aluminio / Galvanizados. Servicio atmosférico

Calidad	Durabilidad (en años)	Descripción del Sistema	Producto	Química	Sólidos x Vol	Secado (Tacto)	Color	Preparación de Superficie	# Capas	EPS (mils)	Rend. (m <sup>2</sup> /gal)	Solvente
Excelente desempeño	3 - 4*	Sistema con Promotor de adhesión para superficies metálicas lisas de Aluminio galvanizado de rápido secado. Aplicación exclusivamente a pistola	Wash Primer (Línea P60)	Vinyl - Epóxico	38%	5 min	Gris y verde oscuro	SSPC - SP2, SP3 y SP8	2	0.5 - 1.0	50 - 60	R7K242
			Esmalte Poliuretano Kem Enamel (B65-K Series)	Poliuretano Alifático	41%	30 min	Amplia gama de colores			2 - 3	18 - 22	R8KSA3 y R8KSA4

\* La expectativa de vida de cada uno de los sistemas aplicados dependerá de las condiciones o ambientes a las que estará expuesto y / o sometidos. Para mejores resultados, consulte a su asesor técnico de Sherwin-Williams y a la ficha técnica de cada uno de los productos o sistemas seleccionados.



## Sistemas para estructuras metálicas

Sustratos: Aluminio / Galvanizados. Servicio atmosférico

Calidad	Durabilidad (en años)	Descripción del Sistema	Producto	Química	Sólidos x Vol	Secado (Tacto)	Color	Preparación de Superficie	# Capas	EPS (mils)	Rend. (m <sup>2</sup> /gal)	Solvente
Uso Industrial DTM	1 - 2*	DTM hierro, acero, aluminio y galvanizado sin que se genere corrosión instantánea. Soporta contracciones y dilataciones del metal por la variación de temperatura	Galvite base solvente (Línea A68)	Alquídico	65%	120 min	4 colores FPC	SSPC - SP2, SP3 y SP8	1	1 - 2	46 - 98	R1K4 y R1K3
Uso Industrial DTM	1 - 2*	Excelente adhesión y resistencia al exterior. Soporta contracciones y dilataciones del metal por la variación de temperatura. Amigable con el medio ambiente	Galvite base agua (Línea B50)	Acrílico esterinado	41%	60 min	Blanco, rojo y verde	SSPC - SP2, SP3 y SP8	1	2 - 3	20 - 30	Agua

\* La expectativa de vida de cada uno de los sistemas aplicados dependerá de las condiciones o ambientes a las que estará expuesto y / o sometidos. Para mejores resultados, consulte a su asesor técnico de Sherwin-Williams y a la ficha técnica de cada uno de los productos o sistemas seleccionados.



## Sistemas de Pintura para techos industriales

Sherwin-Williams® Industria / Protective & Marine Coatings, ofrece sistemas de excelente desempeño para la protección, aislamiento e impermeabilización de techos industriales que requieran acabados que soporten el shock térmico, que tengan una alta resistencia a los rayos UV y que sean de fácil adherencia y aplicación directa a los sustratos.



## Sistemas para techos industriales

Sustratos: Galvanizado. Servicio atmosférico

Calidad	Durabilidad (en años)	Descripción del Sistema	Producto	Química	Sólidos x Vol	Secado (Tacto)	Color	Preparación de Superficie	# Capas	EPS (mils)	Rend. (m <sup>2</sup> /gal)	Solvente
Premium	6-8*	Sistema con tecnología autoreticulable 100% acrílico con alta flexibilidad	Aqualock 8000	Acrílico	45%	1 hr	Amplia gama de colores	SSPC - SP2, SP3 y SP8	2	5 - 6	11 - 16	Agua
Alto desempeño	4 - 6*	Sistema con promotor de adhesión para superficies metálicas lisas de aluminio galvanizado de rápido secado. Aplicación exclusivamente a pistola	Wash Primer (Línea P60)	Vinyl - Epóxico	38%	5 min	Gris y verde oscuro	SSPC - SP1, SP3 y SP8	2	0.5 - 1.0	50 - 60	R7K242
			Esmalte Poliuretano Kem Enamel (B65-K series)	Poliuretano Alifático	41%	30 min	Amplia gama de colores		1	2 - 3	18 - 22	R8KSA3 y R8KSA4
Uso Industrial	2 - 3*	Sistema con promotor de adhesión para superficies metálicas lisas de aluminio galvanizado de rápido secado. Aplicación exclusivamente a pistola	Wash Primer (Línea P60)	Vinyl - Epóxico	38%	5 min	Gris y verde oscuro	SSPC - SP1, SP3 y SP8	2	0.5 - 1.0	50 - 60	R7K242
			Esmalte Industrial Kem Lustral (Línea F65) o Sistema 4000 (Línea B53)	Aquídico	38%	60 min	Amplia gama de colores			2 - 3	18 - 22	R1K4 y R1K3
Uso Industrial DTM	1 - 2*	DTM hierro, acero, aluminio y galvanizado sin que se genere corrosión instantánea. Soporta contracciones y dilataciones del metal por la variación de temperatura	Galvite Base solvente (Línea A68)	Alquídico	65%	2 hrs	4 colores FPC	SSPC - SP2, SP3 y SP8	1	1 - 2	46 - 98	R1K4 y R1K3
Uso Industrial DTM	1 - 2*	Excelente adhesión y resistencia al exterior. Soporta contracciones y dilataciones del metal por la variación de temperatura. Amigable con el medio ambiente	Galvite Base agua (Línea B50)	Acrílico esterinado	41%	1 hr	Blanco, rojo y verde	SSPC - SP2, SP3 y SP8	1	2 - 3	20 - 30	Agua

\* La expectativa de vida de cada uno de los sistemas aplicados dependerá de las condiciones o ambientes a las que estará expuesto y / o sometidos. Para mejores resultados, consulte a su asesor técnico de Sherwin-Williams y a la ficha técnica de cada uno de los productos o sistemas seleccionados.

## Sistemas de Pintura para exterior de tanques

Sherwin-Williams® Industria / Protective & Marine Coatings, ofrece una amplia variedad de soluciones para la protección exterior de tanques industriales. Sistemas con excelente resistencia a la corrosión ocasionada por los agentes atmosféricos a los cuales se ven expuestos. Máxima resistencia a los rayos UV, alta retención del color y brillo que garantizan una larga durabilidad de las superficies sobre las cuales se aplican.

## Sistemas para exterior de tanques

Sustratos: Acero / Hierro. Servicio atmosférico

Calidad	Durabilidad (en años)	Descripción del Sistema	Producto	Química	Sólidos x Vol	Secado (Tacto)	Color	Preparación de Superficie	# Capas	EPS (mils)	Rend. (m <sup>2</sup> /gal)	Solvente
Premium DTM	15*	Sistema auto imprimante de alta tecnología, larga duración y alto brillo	Envirolastic 840 DTM (B65W841 / B65V940)	Poliaspártico	65%	20 min	Amplia gama de colores	SSPC - SP6, SP10	1 o 2	3 - 5	17 - 28	R6K10
Premium	10 - 12*	Sistema de 3 capas con primario de zinc orgánico, intermedio epóxico y acabado de altos sólidos para larga duración	Zin-Clad 7 Orgánico rico en zinc (B69A47K)	Orgánico de Zinc	47%	60 min	Gris verdoso	SSPC - SP6, SP10	3	2 - 4	19 - 37	R7K54
			Macropoxy 646 Fast Cure (B58-600 Series / B58V600)	Epóxico	72%	120 min	Blanco			5 - 10	11 - 22	R7K54
			Acolon 218 HS (B65-600 Series / B65V600)	Poliuretano Alifático	65%	30 min	Amplia gama de colores			3 - 6	18 - 32	R6K10
Excelente desempeño	5 - 7*	Sistema epóxico poliamida de altos sólidos y acabado poliuretano	Macropoxy 646 FF Flake Filled (B58A604 / B58V600)	Epóxico	72%	120 min	Gris	SSPC - SP6, SP10	2	5 - 10	11 - 22	R7K54
			Esmalte Poliuretano Kem Enamel (B65-K-Serires)	Poliuretano Alifático	41%	30 min	Amplia gama de colores			2 - 3	18 - 22	R8KSA3 y R8KSA4
Excelente desempeño	4 - 5*	Sistema anticorrosivo alquídico universal de alto desempeño con acabado poliuretano	Kromik Universal Metal Primer (Línea B50)	Alquídico	52%	30 min	Gris, café rojizo y blanco	SSPC - SP6, SP10	2	3 - 4	19 - 26	R1K4 y R2K4
			Esmalte Poliuretano Kem Enamel (B65-K-Serires)	Poliuretano Alifático	41%	30 min	Amplia gama de colores			2 - 3	11 - 22	R8KSA3 y R8KSA4
Uso Industrial	3 - 4*	Sistema anticorrosivo alquídico de alto rendimiento con acabado alquídico	Kromik Universal Metal Primer (Línea B50)	Alquídico	52%	30 min	Gris, café rojizo y blanco	SSPC - SP2, SP3	2	2 - 3	18 - 35	R1K4 y R2K4
			Esmalte Industrial Kem Lustral (Línea F65) o Sistema 4000 (Línea B53)		38%	60 min	Amplia gama de colores			2 - 3	22 - 33	R1K4 y R1K3
Uso Industrial	2 - 3*	Sistema anticorrosivo alquídico de rápido secado para alta productividad	Anticorrosivo Faster Dry HS (Línea Y24)	Alquídico	45%	15 min	Amplia gama de colores	SSPC - SP2, SP3	2	1.5 - 2	20 - 39	R2K4
			Esmalte Industrial Faster Dry (Línea F85 y F87)		35%					2 - 3	22 - 33	

\* La expectativa de vida de cada uno de los sistemas aplicados dependerá de las condiciones o ambientes a las que estará expuesto y / o sometidos. Para mejores resultados, consulte a su asesor técnico de Sherwin-Williams y a la ficha técnica de cada uno de los productos o sistemas seleccionados.

## Sistemas para exterior de tanques

Sustratos: Concreto. Servicio atmosférico

Calidad	Durabilidad (en años)	Descripción del Sistema	Producto	Química	Sólidos x Vol	Secado (Tacto)	Color	Preparación de Superficie	# Capas	EPS (mils)	Rend. (m <sup>2</sup> /gal)	Solvente
Alto desempeño	4 - 6*	Sistema epóxico poliámidado de altos sólidos y acabado poliuretano	Macropoxy 646 FC (B58-600 Series / B58V600)	Epóxico	72%	120 min	Blanco	SSPC - SP13	2	5 - 10	11 - 22	R7K54
			Esmalte poliuretano Kem Enamel (B65-K-Series)	Poliuretano Alifático	41%	30 min	Amplia gama de colores			2 - 3	18 - 22	R8KSA3 y R8KSA4
Excelente desempeño	3 - 4*	Resistencia a superficies altamente alcalinas PH de hasta 12. No se decolora ni se amarillenta al exterior o interior	Sellador para superficies alcalinas (A34WSA1)	Acrílico	39%	30 min	Blanco	SSPC - SP13	2	1.5 - 2	32 - 43	Agua
			Esmalte poliuretano Kem Enamel (B65-K-Series)	Poliuretano Alifático	41%		Amplia gama de colores			2 - 3	18 - 22	R8KSA3 y R8KSA4
Uso industrial	2 - 3*	Resistencia a superficies altamente alcalinas PH de hasta 12. No se decolora ni se amarillenta al exterior o interior	Sellador para superficies alcalinas (A34WSA1)	Acrílico	39%	30 min	Blanco	SSPC - SP13	2	1.5 - 2	32 - 43	Agua
			Esmalte industrial Kem Lustral (Línea F65) o Sistema 4000 (Línea B53)	Alquídico	43%	60 min	Amplia gama de colores			2 - 3	22 - 33	R1K4 y R1K3

\* La expectativa de vida de cada uno de los sistemas aplicados dependerá de las condiciones o ambientes a las que estará expuesto y / o sometidos. Para mejores resultados, consulte a su asesor técnico de Sherwin-Williams y a la ficha técnica de cada uno de los productos o sistemas seleccionados.



## Sistemas para exterior de tanques

Sustratos: Aluminio / Galvanizados. Servicio atmosférico

Calidad	Durabilidad (en años)	Descripción del Sistema	Producto	Química	Sólidos x Vol	Secado (Tacto)	Color	Preparación de Superficie	# Capas	EPS (mils)	Rend. (m <sup>2</sup> /gal)	Solvente
Alto desempeño	8 - 10*	Sistema con primario epóxico dieléctrico de altos sólidos, capa intermedia epóxica y acabado poliuretano	Seaguard MP Epoxy (N12Y200 / N12V200)	Epóxico Poliámidas	62%	60 min	Amarillo	SSPC - SP1, SP7	3	2 - 4	23 - 31	R7K54
			Macropoxy 646 Fast Cure (B58-600 Series / B58V600)	Epóxico Poliámidas	72%	120 min	Blanco			5 - 10	11 - 22	
			Esmalte poliuretano Kem Enamel (B65-K-Series)	Poliuretano Alifático	41%	30 min	Amplia gama de colores			2 - 3	18 - 32	
Excelente desempeño	4 - 5*	Sistema con promotor de adherencia y acabado poliuretano	Wash Primer (Línea P60)	Vynil - Epóxico	38%	5 min	Gris y verde oscuro	SSPC - SP2, SP3 y SP8	2	0.5 - 1	50 - 60	R7K22
			Esmalte poliuretano Kem Enamel (B65-K-Series)	Poliuretano Alifático	41%	30 min	Amplia gama de colores			2 - 3	18 - 22	R8KSA3 y R8KSA4

\* La expectativa de vida de cada uno de los sistemas aplicados dependerá de las condiciones o ambientes a las que estará expuesto y / o sometidos. Para mejores resultados, consulte a su asesor técnico de Sherwin-Williams y a la ficha técnica de cada uno de los productos o sistemas seleccionados.



## Sistemas de Pintura para interior de tanques

Sherwin-Williams® Industria / Protective & Marine Coatings, ofrece una amplia variedad de soluciones para la protección interior de tanques de almacenamiento de aguas proceso y desechos industriales.

## Sistemas para interior de tanques

Sustratos: Acero / Hierro y Concreto. Servicio INMERSIÓN agua potable

Calidad	Durabilidad (en años)	Descripción del Sistema	Producto	Química	Sólidos x Vol	Secado (Tacto)	Color	Preparación de Superficie	# Capas	EPS (mils)	Rend. (m <sup>2</sup> /gal)	Solvente
Premium DTM	6 - 8*	Sistema epóxico aprobado por la UL ANSI/NS F61 para contacto con el agua potable. Su alto volumen de sólidos lo hace ideal para proteger filos, bordes, esquinas y soldaduras en 1 sola capa	Duraplate UHS Epóxico (B62W210 / B62V210)	Epóxico Amina 100% Sólidos	100%	5 hrs	Blanco NFS	SSPC - SP6, SP10	1 o 2	14 - 20	24 - 30	No requiere
Alto desempeño	4 - 6*	Sistema epóxico aprobado por la UL ANSI/NSF 61 para contacto con el agua potable (PW). No añade sustancias nocivas al agua, adecuado para sistemas con protección catódica	Macropoxy 646 PW (B58-610 / B58XV600)	Epóxico Poliamida	72%	120 min	Blanco NFS	SSPC - SP6, SP10	1 o 2	10 - 20	11 - 22	R7K54

\* La expectativa de vida de cada uno de los sistemas aplicados dependerá de las condiciones o ambientes a las que estará expuesto y / o sometidos. Para mejores resultados, consulte a su asesor técnico de Sherwin-Williams y a la ficha técnica de cada uno de los productos o sistemas seleccionados.

## Sistemas para interior de tanques

Sustratos: Acero / Hierro y Concreto. Servicio INMERSIÓN agua dulce, agua procesos y desechos industriales

Calidad	Durabilidad (en años)	Descripción del Sistema	Producto	Química	Sólidos x Vol	Secado (Tacto)	Color	Preparación de Superficie	# Capas	EPS (mils)	Rend. (m <sup>2</sup> /gal)	Solvente
Premium DTM	6 - 8*	Sistema epóxico aprobado por la UL ANSI/NSF 61 para contacto con el agua potable. Su alto volumen lo hace ideal para proteger filos, bordes, esquinas y soldaduras en 1 sola capa	Duraplate UHS Epóxico (B62W210 / B62V210)	Epóxico Amina 100% Sólidos	100%	5 hrs	Blanco NFS	SSPC - SP6, SP10	1 o 2	14 - 20	24 - 30	No requiere
Premium DTM	6 - 8*	Sistema epóxico anima diseñado para inmersión de agua fresca y salada, plantas de desechos y áreas de alta humedad y donde requiera buena resistencia química a salpicaduras, derrames y vapores	Sherglass FF Epóxico (B62A525 / B62V525)	Epóxico Amina	76%	4 hrs	Gris	SSPC - SP10 y SP13	1	16 - 20	11 - 14	No requiere
Premium DTM	6 - 8*	Sistema epóxico superior de altos sólidos con tecnología novalaca que lo hace altamente resistente a la corrosión y sustancias químicas	Phenicon HS (CK920WA11 / CK700C685)	Epóxico novalaca	75%	3 hrs	Blanco	SSPC - SP10 y SP13	1	10 - 12	9 - 11	No requiere

\* La expectativa de vida de cada uno de los sistemas aplicados dependerá de las condiciones o ambientes a las que estará expuesto y / o sometidos. Para mejores resultados, consulte a su asesor técnico de Sherwin-Williams y a la ficha técnica de cada uno de los productos o sistemas seleccionados.

## Sistemas para interior de tanques

Sustratos: Acero / Hierro y Concreto. Servicio INMERSIÓN agua dulce, agua procesos y desechos industriales

Calidad	Durabilidad (en años)	Descripción del Sistema	Producto	Química	Sólidos x Vol	Secado (Tacto)	Color	Preparación de Superficie	# Capas	EPS (mils)	Rend. (m <sup>2</sup> /gal)	Solvente
Alto desempeño	4 - 6*	Sistema epóxico con hojuelas de vidrio reforzado, incrementando su resistencia a la permeación húmeda, salitre y electrolitos, brindando mayor durabilidad y protección	Macropoxy 646 FF (B58A604 / B58V600)	Epóxico poliamida	72%	120 min	Gris	SSPC - SP10 y SP13	1	10 - 20	11 - 22	No requiere
Alto desempeño	4 - 6*	Ideal para inmersión y / o zonas de splash, tuberías y tanques de combustible. Superficies de concreto no requieren primario.	Targuard Coal Tar Epoxy (B69B60 / B69V60)	Alquitrán de Hulla	74%	10 hrs	Gris	SSPC - SP10 y SP13	2	7.5 - 15	22 - 44	R2K4
Uso industrial	2 - 3*	Sistema de caucho clorado curado por humedad	Chemical & Moisture Primer (Línea B69)	Caucho clorado	40%	15 min	Rojos	SSPC - SP10 y SP13	1	2.5 - 3	23 - 29	R2K4
			Chemical & Moisture Primer (Línea B69)		35%		Blanco y azul	SSPC - SP2, SP3	2	2 - 3	20 - 26	R2K4
Uso industrial	1 - 2*	Sistema asfáltico para aplicaciones en inmersión en agua dulce	Interior water tank	Asfáltico	52%	60 min	Negro	SSPC - SP2, SP3	1	3 - 4	15 - 20	R1K4 y R1K3

\* La expectativa de vida de cada uno de los sistemas aplicados dependerá de las condiciones o ambientes a las que estará expuesto y / o sometidos. Para mejores resultados, consulte a su asesor técnico de Sherwin-Williams y a la ficha técnica de cada uno de los productos o sistemas seleccionados.





## Sistemas para interior de tanques

Sustratos: Acero / Hierro. Servicio INMERSIÓN productos derivados del petróleo y alcoholes

Calidad	Durabilidad (en años)	Descripción del Sistema	Producto	Química	Sólidos x Vol	Secado (Tacto)	Color	Preparación de Superficie	# Capas	EPS (mils)	Rend. (m <sup>2</sup> /gal)	Solvente
Alto desempeño	6 - 8*	Sistema epóxico superior de altos sólidos con tecnología novalaca que lo hace altamente resistente a la corrosión y a sustancias químicas	Phenicon HS (CK920WA11 / CK700C685)	Epóxico novalaca	75%	3 hrs	Blanco	SSPC - SP10 y SP13	1	10 - 12	9 - 11	No requiere
Alto desempeño	6 - 8*	Sistema para resistencia inmersión a altas temperaturas, superior resistencia a la corrosión. Resistente a temperaturas hasta de 232°C (calor seco). Aceptable para uso en servicio de inmersión de agua fresca y destilada hasta 99°C	Epo-Phen Hi Temp (B62A55 / V62V55)	Epóxico novalaca	70%	3 hrs	Gris	SSPC - SP10 y SP13	1	7 - 9	23 - 30	R7K54

\* La expectativa de vida de cada uno de los sistemas aplicados dependerá de las condiciones o ambientes a las que estará expuesto y / o sometidos. Para mejores resultados, consulte a su asesor técnico de Sherwin-Williams y a la ficha técnica de cada uno de los productos o sistemas seleccionados.

## Sistemas para interior de tanques

Sustratos: Acero / Hierro. Servicio INMERSIÓN en contacto con alimentos

Calidad	Durabilidad (en años)	Descripción del Sistema	Producto	Química	Sólidos x Vol	Secado (Tacto)	Color	Preparación de Superficie	# Capas	EPS (mils)	Rend. (m <sup>2</sup> /gal)	Solvente
Alto desempeño	4 - 6*	Sistema epóxico aprobado por la FDA para contacto con alimentos líquidos y sólidos	Hi Solids Catalyzed Epoxy	Epóxico poliamida	61%	60 min	Blanco	SSPC - SP10 y SP13	2	10 - 12	8 - 10	R244



## Sistemas de Pintura para tuberías enterradas

Sherwin-Williams® Industria / Protective & Marine Coatings, ofrece sistemas de excelente resistencia y durabilidad para tuberías sometidas a permanente humedad bajo tierra. Estos recubrimientos forman una capa impermeable sobre la superficie prolongando así su vida útil. Ofrecen una alta resistencia a la corrosión debido a los espesores altos de película que forman.

## Sistemas para tuberías enterradas

Sustratos: Acero / Hierro. Servicio bajo tierra

Calidad	Durabilidad (en años)	Descripción del Sistema	Producto	Química	Sólidos x Vol	Secado (Tacto)	Color	Preparación de Superficie	# Capas	EPS (mils)	Rend. (m <sup>2</sup> /gal)	Solvente
Premium	6 - 8*	Sistema epóxico aprobado por la UL ANSI / NSF61 para contacto con el agua potable. Su alto volumen de sólidos, lo hace ideal para proteger filos, bordes, esquinas y soldaduras en 1 sola capa	Duraplate UHS Epóxico (B62W210 / B62V210)	Epóxico Amina 100% sólidos	100%	5 hrs	Blanco NSF	SSPC - SP6, SP10	1 o 2	14 - 20	24 - 30	No requiere
Premium	6 - 8*	Sistema epóxico Amina diseñado para inmersión de agua fresca y salada, plantes de desechos y áreas de alta humedad donde requiera buena resistencia química a salpicaduras, derrames y vapores	Sherglass FF Epóxico (B62A525 / B62V525)	Epóxico Amina	76%	4 hrs	Gris	SSPC - SP10	1 o 2	16 - 20	11 - 14	No requiere
Excelente desempeño	3 - 4*	Ideal para áreas en inmersión y/o zonas de splash, tuberías, tanques, de combustible y superficies de concreto que no requieren primario y alta humedad	Targuard Coal Tar Epóxico (V69B60 / B69V60)	Alquitrán de hulla	74%	10 hrs	Gris	SSPC - SP10	1	7.5 - 15	22 - 44	R2K4
Uso industrial	2 - 3*	Sistema alquídico / asfáltico para protección de tuberías enterradas	Kromik universal metal primer (Línea B50)	Alquídico	52%	30 min	Gris, café rojizo y blanco	SSPC - SP6, SP10	2	2 - 4	23 - 46	R1K4 y R2K4
			Ebonol (Línea B61)	Asfalto	36%	60 min	Negro			2 - 3	10 - 30	R1K3

\* La expectativa de vida de cada uno de los sistemas aplicados dependerá de las condiciones o ambientes a las que estará expuesto y / o sometidos. Para mejores resultados, consulte a su asesor técnico de Sherwin-Williams y a la ficha técnica de cada uno de los productos o sistemas seleccionados.



## Sistemas de Pintura para altas temperaturas

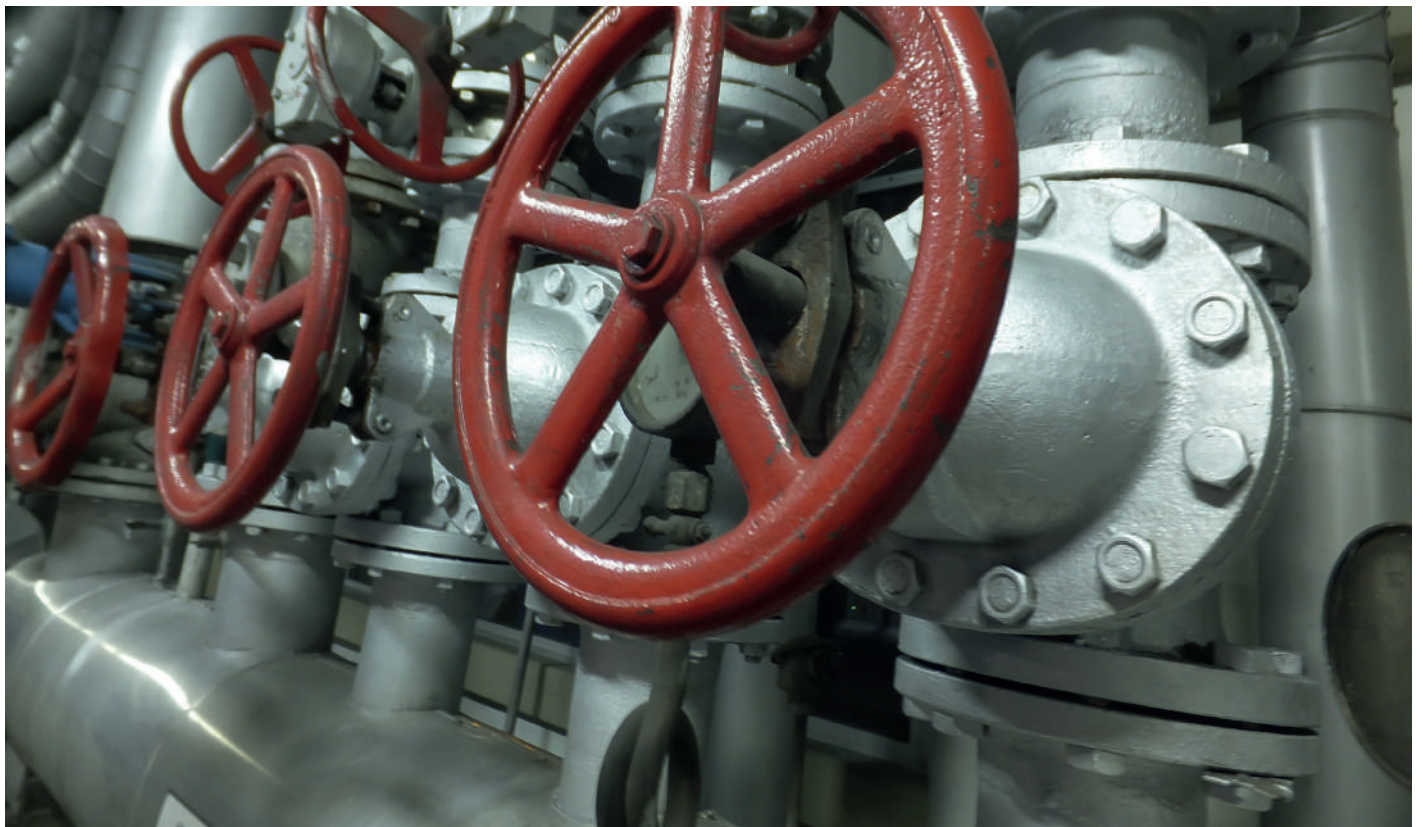
Sherwin-Williams® Industria / Protective & Marine Coatings, ofrece productos resistentes a altas temperaturas y choques térmicos. Sistemas que proporcionan alta resistencia a la intemperie y corrosión. Ideales para calderas, chimeneas, hornos, secadores, intercambiadores de calor, entre otros.

## Sistemas para altas temperaturas

Sustratos: Acero / Hierro. Servicio INMERSIÓN agua dulce, agua procesos y desechos industriales

Calidad	Durabilidad (en años)	Descripción del Sistema	Producto	Química	Sólidos x Vol	Secado (Tacto)	Color	Preparación de Superficie	# Capas	EPS (mils)	Rend. (m <sup>2</sup> /gal)	Solvente
Excelente desempeño DTM	3 - 4*	Excelente resistencia a vapores químicos, intemperie y choques térmicos. Aplicable a superficies con temperaturas hasta 260°C (500°F). Operación de servicio continuo hasta temperaturas de 649°C (1200°F)	Heat Flex Hi Temp 1200 (B59A225)	Alquídico siliconado híbrido cui (Resistencia hasta 649°C)	57%	20 min	Gris	SSPC - SP10 y SP13	1	10 - 12	7 - 14	R2K4
Alto desempeño	1 - 2*	Adecuado para resistir temperaturas entre 371 - 537°C, disponibles únicamente en color aluminio, cumple con especificaciones federales 141-6065	Silver brite Aluminium # 1000 (B5958)	Alquídico siliconado hasta 537°C	27%	20 min	Aluminio	SSPC - SP2, SP3 y SP6	1	1 - 1.5	26 - 40	No requiere
Excelente desempeño	1 - 2*	Adecuado para resistir temperaturas entre 204°C - 371°C, disponible únicamente en color aluminio	Silver brite Aluminium # 55 (B5953)	Cumarona modificada entre 204°C y 371°C	22%	4 hrs	Aluminio	SSPC - SP2, SP3 y SP6	1	1 - 2	17 - 33	No requiere
Excelente desempeño	1 - 2*	Resiste hasta temperatura de 204°C, disponible únicamente en color aluminio	Silver brite Aluminium # 15 (B5951)	Cumarona hasta 204°C	39%	4 hrs	Aluminio	SSPC - SP2, SP3 y SP6	1	1 - 2	29 - 58	No requiere

\* La expectativa de vida de cada uno de los sistemas aplicados dependerá de las condiciones o ambientes a las que estará expuesto y / o sometidos. Para mejores resultados, consulte a su asesor técnico de Sherwin-Williams y a la ficha técnica de cada uno de los productos o sistemas seleccionados.



## Sistemas de Pintura para maquinaria / Equipos / Tuberías Expuestos a temperatura

Sherwin-Williams® Industria / Protective & Marine Coatings, ofrece sistemas epóxicos, poliuretanos, alquídicos entre otros de rápido curado con alta resistencia a la corrosión y temperatura. Desarrollados en variedad de colores, incluyendo los de seguridad industrial. Ideales para tuberías, equipos y maquinaria en instalaciones industriales.

## Sistemas para maquinarias / equipos

Sustratos: Acero / Hierro. Servicio atmosférico

Calidad	Durabilidad (en años)	Descripción del Sistema	Producto	Química	Sólidos x Vol	Secado (Tacto)	Color	Preparación de Superficie	# Capas	EPS (mils)	Rend. (m <sup>2</sup> /gal)	Solvente
Premium DTM	6 - 8*	Sistema epóxico amina diseñado para embarcaciones, estructuras marinas y tuberías. Área de alta humedad y donde requiera buena resistencia química a salpicaduras, derrames y vapores. Adecuado para uso con sistemas de protección catódica	Sherglass FF Epóxico (B62A525 / B62V525)	Epóxico Amina Novalaca	76%	4 hrs	Gris	SSPC - SP10	1	16 - 20	11 - 14	No requiere
Alto desempeño	5 - 7*	Sistema con anticorrosivo epóxico poliamida con alta resistencia a la corrosión y alta resistencia al exterior	Macropoxy 646 Fast Cure (B58-600 Series / B58V600)	Epóxico	72%	120 min	Blanco	SSPC - SP6, SP10	2	4 - 6	18 - 27	R7K54
			Esmalte poliuretano Kem Enamel (B65-K-Series)	Poliuretano Alifático	41%	30 min	Amplia gama de colores			2 - 3	18 - 22	R8KSA3 y R8KSA4
Alto desempeño	4 - 5*	Sistema epóxico con resistencia al salpiqueo de solventes y químicos	Anticorrosivo epóxico Kem Cati Coat (B69G31)	Epóxico Poliamida	47%	120 min	Gris, rojo y verde	SSPC - SP2, SP3	2	2 - 3	18 - 35	R7K54
			Esmalte epóxico Kem Cati Coat (Línea B65)		43%		Amplia gama de colores			22 - 33		
Alto desempeño	4 - 5*	Sistema anticorrosivo alquídico universal de alto rendimiento con alto brillo y resistencia al exterior	Kromik Universal Metal Primer (Línea B50)	Alquídico	52%	30 min	Gris, café rojizo y blanco	SSPC - SP6, SP10	2	3 - 4	19 - 26	R1K4 y R2K4
			Esmalte poliuretano Kem Enamel (B65-K-Series)	Poliuretano Alifático	41%		Amplia gama de colores			2 - 3	18 - 26	R8KSA3 y R8KSA4
Uso industrial	2 - 3*	Sistema anticorrosivo alquídico de rápido secado para alta productividad	Anticorrosivo faster dry HS (Línea Y24)	Alquídico	45%	15 min	Amplia gama de colores	SSPC - SP2, SP3	2	1.5 - 2	20 - 39	R2K4
			Esmalte industrial Faster Dry (Línea F85 y F87)		35%					2 - 3	22 - 33	

\* La expectativa de vida de cada uno de los sistemas aplicados dependerá de las condiciones o ambientes a las que estará expuesto y / o sometidos. Para mejores resultados, consulte a su asesor técnico de Sherwin-Williams y a la ficha técnica de cada uno de los productos o sistemas seleccionados.

## Sistemas para exterior tuberías

Sustratos: Acero / Hierro. Servicio atmosférico

Calidad	Durabilidad (en años)	Descripción del Sistema	Producto	Química	Sólidos x Vol	Secado (Tacto)	Color	Preparación de Superficie	# Capas	EPS (mils)	Rend. (m <sup>2</sup> /gal)	Solvente
Premium	10 - 12*	Sistema con primer orgánico de zinc (90% p/p de zinc metálico) para aplicación en la obra con acabado poliuretano de altos sólidos para larga duración	Zin-Clad 7 Orgánico rico en zinc (B69A47K)	Orgánico de Zinc	47%	60 min	Gris verdoso	SSPC - SP6, SP10	3	2 - 4	19 - 37	R7K54
			Macropoxy 646 Fast Cure (B58-600 Series / B58V600)	Epóxico	72%	120 min	Blanco			5 - 10	11 - 22	R7K54
			Acolon 218 HS (B65-600 Series / B65V600)	Poliuretano Alifático	65%	30 min	Amplia gama de colores			3 - 6	18 - 32	R6K10
Alto desempeño	5 - 7*	Sistema con anticorrosivo epóxico poliamida con alta resistencia a la corrosión y al exterior	Macropoxy Flake Filled (B58T101 / B58V600)	Epóxico	72%	120 min	Gris	SSPC - SP6, SP10	2	5 - 10	11 - 22	R7K54
			Esmalte poliuretano Kem Enamel (B65 K Series)	Poliuretano alifático	41%	30 min	Amplia gama de colores			2 - 3	18 - 22	R8KSA3 y R8KSA4
Uso Industrial	3 - 4*	Sistema anticorrosivo alquídico universal de alto rendimiento con acabado alquídico multusos	Kromik Universal Metal Primer (Línea B50)	Alquídico	52%	30 min	Gris, café rojizo y blanco	SSPC - SP2, SP3	2	2 - 3	18 - 35	R1K4 y R2K4
			Esmalte Industrial Kem Lustral (Línea F65) o Sistema 4000 (Línea B53)		38%	60 min	Amplia gama de colores			2 - 3	22 - 33	R1K4 y R1K3

\* La expectativa de vida de cada uno de los sistemas aplicados dependerá de las condiciones o ambientes a las que estará expuesto y / o sometidos. Para mejores resultados, consulte a su asesor técnico de Sherwin-Williams y a la ficha técnica de cada uno de los productos o sistemas seleccionados.







## Sistemas de Pintura retardadores de fuego

Sherwin-Williams® Industria / Protective & Marine Coatings, ofrece sistemas de pintura intumescentes que ayudan a retardar el fuego. Para aplicaciones en interiores sobre superficies donde se desea reducir la inflamabilidad del sustrato. Recomendado en edificios públicos, hoteles, colegios, hospitales, bodegas, centros comerciales, otros.

La propiedad intumescente de nuestros sistemas, permiten que la película se expanda para aislar la superficie del calor.

## Sistemas retardadores de fuego

Sustratos: Atmosférico. Estructuras nuevas. Superficie: Hierro / Acero

Calidad	Durabilidad (en años)	Descripción del Sistema	Producto	Química	Sólidos x Vol	Secado (Tacto)	Color	Preparación de Superficie	# Capas	EPS (mils)	Rend. (m <sup>2</sup> /gal)	Solvente
Premium	8 - 10*	Adecuado para superficies metálicas, nuevas y/o ya instaladas, proporciona hasta 2 horas de protección contra incendios de acuerdo con UL 263 (ASTM E-119) y CAN / ULCS101	Macropoxy 646 Fast Cure (B58-600 / B58V600)	Epóxico poliamida	72%	120 min	Blanco	SSPC - SP3, SP6, SP10	3	3 - 5	19 - 26	Agua
			Firetex FX 5120 (B59W5120)	Intumescente base agua	69%	3 hrs	Blanco			40 - 70	2 - 3	
			Pro industrial Precatalyzed WB (K46W151)*	Epóxico base agua	37%	60 min	Amplia gama de colores			2 - 3	17 - 26	
Alto desempeño	6 - 8*	Adecuado para superficies metálicas, nuevas y/o ya instaladas, proporciona hasta 2 horas de protección contra incendios de acuerdo con UL 263 (ASTM E-119) y CAN / ULCS101	Kromik Universal Metal Primer (Línea B50)	Alquídico	52%	30 min	Gris, café rojizo y blanco	SSPC - SP3, SP6, SP10	3	2 - 4	23 - 46	R1K4 y R2K4
			Firetex FX 5120 (B59W5120)	Intumescente base agua	69%	3 hrs	Blanco			40 - 70	2 - 3	Agua
			Pro industrial Precatalyzed WB (K46W151)*	Epóxico base agua	37%	60 min	Amplia gama de colores			2 - 3	17 - 26	

\* La expectativa de vida de cada uno de los sistemas aplicados dependerá de las condiciones o ambientes a las que estará expuesto y / o sometidos. Para mejores resultados, consulte a su asesor técnico de Sherwin-Williams y a la ficha técnica de cada uno de los productos o sistemas seleccionados.





## Sistemas de Pintura para condiciones de salubridad

Sherwin-Williams® Industria / Protective & Marine Coatings, ofrece un portafolio de sistemas para condiciones de salubridad de alta calidad y alto desempeño de acuerdo a las necesidades requeridas en la industria de alimentos y bebidas, laboratorios farmacéuticos, cocinas institucionales y aplicaciones hospitalarias donde se requieran acabados que resistan limpieza frecuente o continúa con químicos sanitizantes. Brindan alta resistencia a químicos y bacterias.



## Sistemas de Pintura para áreas sanitizables

Sustratos: Concreto. Servicio atmosférico

Calidad	Durabilidad (en años)	Descripción del Sistema	Producto	Química	Sólidos x Vol	Secado (Tacto)	Color	Preparación de Superficie	# Capas	EPS (mils)	Rend. (m <sup>2</sup> /gal)	Solvente
Alto desempeño	4 - 6*	Cumple norma FDA de acuerdo a la regulación 175.300 para estar en contacto directo con alimentos secos y húmedos	Sellador para superficies alcalinas (A34WSA1)	Acrílico	39%	30 min	Blanco	SSPC - SP13	2	1.5 - 2	32 - 43	Agua
			Hi Solids catalyzed Epoxy (B62W201 / B60V20)	Epóxico poliamida	61%	60 min	Blanco sanitario			5 - 10	9 - 18	R2K4
Alto desempeño	4 - 6*	Alta protección al concreto expuesto al salitre y humedad. Resistencia a superficies altamente alcalinas	Sellador para superficies alcalinas (A34WSA1)	Acrílico	39%	30 min	Blanco	SSPC - SP13	2	1.5 - 2	32 - 43	Agua
			Water based catalyzed epoxy (B70W211 / B60V15)	Epóxico base agua	39%	60 min	Amplia gama de colores			5 - 6	9 - 11	
Excelente desempeño	3 - 4*	Epóxico base agua pre-catalizado de un solo componente. Ideal para repintes en áreas donde se requiere rápido secado	Sellador para superficies alcalinas (A34WSA1)	Acrílico	39%	30 min	Blanco	SSPC - SP13	2	1.5 - 2	32 - 43	Agua
			Pro industrial pre-catalyzed WB (K46W151)*	Epóxico base agua	37%	60 min	Amplia gama de colores			2 - 3	17 - 26	

## Sistemas de Pintura para áreas sanitizables

Sustratos: Hierro y acero. Servicio atmosférico

Calidad	Durabilidad (en años)	Descripción del Sistema	Producto	Química	Sólidos x Vol	Secado (Tacto)	Color	Preparación de Superficie	# Capas	EPS (mils)	Rend. (m <sup>2</sup> /gal)	Solvente
Alto desempeño	4 - 6*	Cumple norma FDA de acuerdo a la regulación 175.300 para estar en contacto directo con alimentos secos y húmedos	Kromik universal metal primer (Línea B50)	Acrílico	52%	30 min	Gris, rojo y verde	SSPC - SP13	2	2 - 3	18 - 35	R7K54
			Hi Solids catalyzed Epoxy (B62W201 / B60V20)	Epóxico poliamida	61%	60 min	Blanco sanitario			5 - 10	9 - 18	R2K4
Alto desempeño	4 - 6*	Alta protección al concreto expuesto al salitre y humedad. Resistencia a superficies altamente alcalinas	Kromik universal metal primer (Línea B50)	Acrílico	52%	30 min	Gris, rojo y verde	SSPC - SP13	2	2 - 3	18 - 35	R7K54
			Water based catalyzed epoxy (B70W211 / B60V15)	Epóxico base agua	39%	60 min	Amplia gama de colores			5 - 6	9 - 11	Agua
Alto desempeño	3 - 4*	Epóxico base agua pre-catalizado de un solo componente. Ideal para repintes en áreas donde se requiere rápido secado	Kromik universal metal primer (Línea B50)	Alquílico	52%	30 min	Gris, rojo y verde	SSPC - SP2, SP3	2	2 - 3	18 - 35	R7K54
			Pro industrial pre-catalyzed WB (K46W151)*	Epóxico base agua	37%	60 min	Amplia gama de colores			5 - 6	9 - 11	Agua

\* La expectativa de vida de cada uno de los sistemas aplicados dependerá de las condiciones o ambientes a las que estará expuesto y / o sometidos. Para mejores resultados, consulte a su asesor técnico de Sherwin-Williams y a la ficha técnica de cada uno de los productos o sistemas seleccionados.



## Sistemas de Pintura para cuartos fríos

Sherwin-Williams® Industria / Protective & Marine Coatings, ofrece sistemas especialmente diseñados para recubrir paredes de cuartos fríos, para contacto parcial o total con alimentos de acuerdo a las necesidades de la industria de lácteos, licores, alimentos y bebidas, empacadoras, etc. Sistemas de alto desempeño que una vez curados no le imprimen olor ni sabor a los productos que se almacenarán en ellos. Acabados totalmente libres de plomo, mercurio y sustancias tóxicas.

## Sistemas para paredes y cielos en cuartos fríos

Sustratos: Concreto. Servicio atmosférico

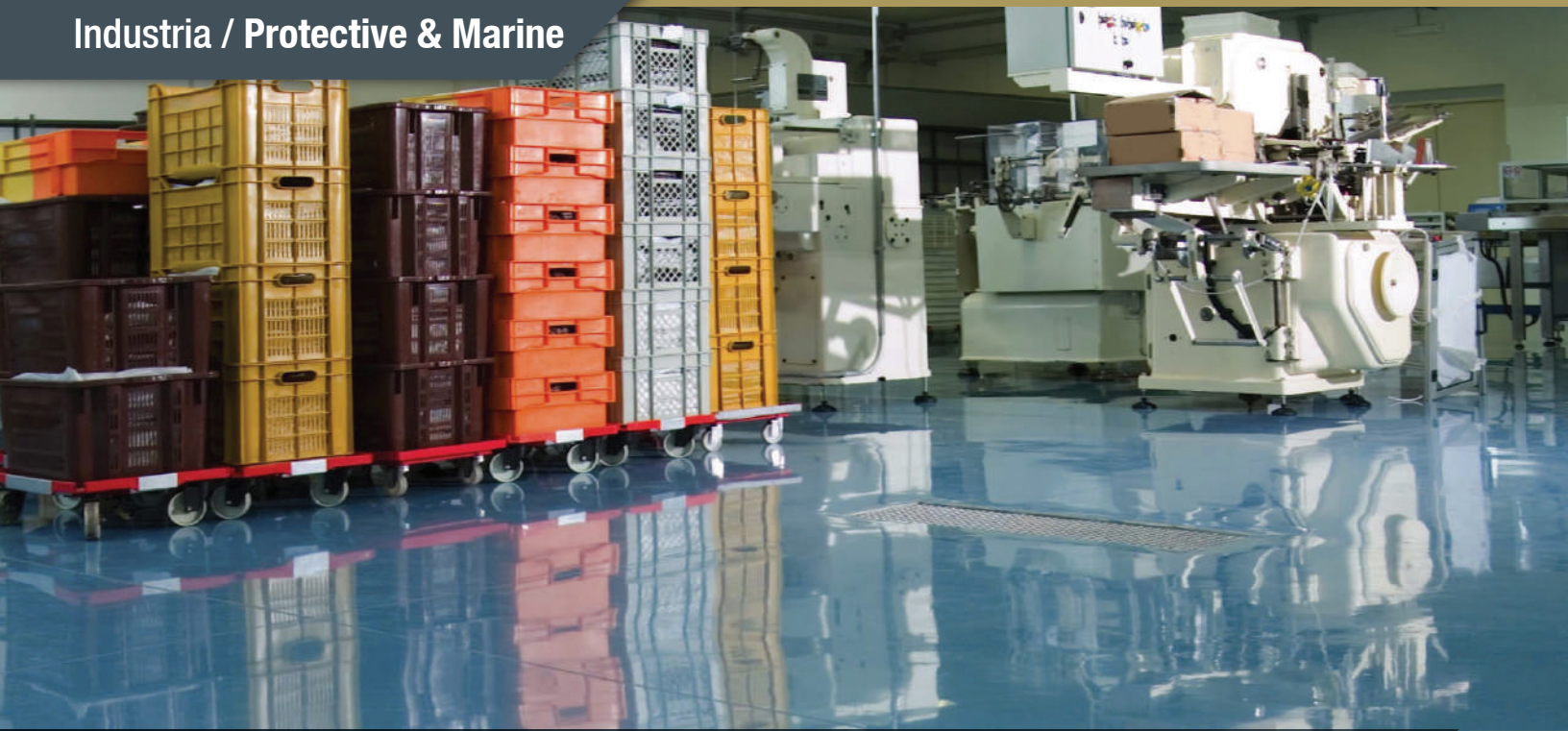
Calidad	Durabilidad (en años)	Descripción del Sistema	Producto	Química	Sólidos x Vol	Secado (Tacto)	Color	Preparación de Superficie	# Capas	EPS (mils)	Rend. (m <sup>2</sup> /gal)	Solvente
Premium	4 - 6*	Sistema uretano curado por humedad. Aplicable a superficies preparadas marginalmente, pintura vieja o en buen estado, óxido superficial, acero, galvanizado y concreto. Puede aplicarse sobre superficies con temperaturas de hasta -7°C	Corothane I Pre/prime (B65C10)	Urethano curado por humedad	62%	90 min	Transparente	SSPC - SP2, SP3, SP13	2	1 - 1.5	61 - 92	R7K15
			Corothane I Alifatic finish coat (B65W15)		52%	60 min	Amplia gama de colores			2 - 3	26 - 38	
Alto desempeño	4 - 6*	Cumple norma FDA de acuerdo a la regulación 175.300 para estar en contacto directo con alimentos secos y húmedos.	Sellador para superficies alcalinas (A34WSA1)	Acrílico	39%	30 min	Blanco	SSPC - SP13	2	1.5 - 2	32 - 43	Agua
			Hi Solids catalyzed Epoxy (B62W201 / B60V20)	Epóxico poliamida	61%	60 min	Blanco sanitario			5 - 10	9 - 18	R2K4
Alto desempeño	4 - 6*	Alta protección al concreto expuesto al salitre y humedad. Resistencia a superficies altamente alcalinas	Sellador para superficies alcalinas (A34WSA1)	Acrílico	39%	30 min	Blanco	SSPC - SP13	2	1.5 - 2	32 - 43	Agua
			Water based catalyzed epoxy (B70W211 / B60V15)	Epóxico base agua	39%	60 min	Amplia gama de colores			5 - 6	9 - 11	
Excelente desempeño	3 - 4*	Epóxico base agua pre-catalizado de un solo componente. Ideal para repintes en áreas donde se requiere rápido secado.	Sellador para superficies alcalinas (A34WSA1)	Acrílico	39%	30 min	Blanco	SSPC - SP13	2	1.5 - 2	32 - 43	Agua
			Pro industrial pre-catalyzed WB (K46W151)*	Epóxico base agua	37%	60 min	Amplia gama de colores			2 - 3	17 - 26	

## Sistemas para metales en cuartos fríos

Sustratos: Hierro. Servicio atmosférico

Calidad	Durabilidad (en años)	Descripción del Sistema	Producto	Química	Sólidos x Vol	Secado (Tacto)	Color	Preparación de Superficie	# Capas	EPS (mils)	Rend. (m <sup>2</sup> /gal)	Solvente
Premium	4 - 6*	Sistema uretano curado por humedad. Aplicable a superficies preparadas marginalmente, pintura vieja o en buen estado, óxido superficial, acero, galvanizado y concreto. Puede aplicarse sobre superficies con temperaturas de hasta -7°C	Corothane I Pre/prime (B65C10)	Urethano curado por humedad	62%	90 min	Transparente	SSPC - SP2, SP3, SP13	2	1 - 1.5	61 - 92	R7K15
			Corothane I Alifatic finish coat (B65W15)		52%	60 min	Amplia gama de colores			2 - 3	26 - 38	
Alto desempeño	4 - 6*	Cumple norma FDA de acuerdo a la regulación 175.300 para estar en contacto directo con alimentos secos y húmedos. Aplicaciones sobre superficies de concreto y pre-fabricados	Kromik universal metal primer (Línea B50)	Acrílico	52%	30 min	Gris, rojo y verde	SSPC - SP13	2	2 - 3	18 - 35	R7K54
			Hi Solids catalyzed Epoxy (B62W201 / B60V20)	Epóxico poliamida	61%	60 min	Blanco sanitario			5 - 10	9 - 18	R2K4
Alto desempeño	4 - 6*	Alta protección al concreto expuesto al salitre y humedad. Resistencia a superficies altamente alcalinas	Kromik universal metal primer (Línea B50)	Acrílico	52%	30 min	Gris, rojo y verde	SSPC - SP13	2	2 - 3	18 - 35	R7K54
			Water based catalyzed epoxy (B70W211 / B60V15)	Epóxico base agua	39%	60 min	Amplia gama de colores			5 - 6	9 - 11	Agua
Alto desempeño	3 - 4*	Epóxico base agua pre-catalizado de un solo componente. Ideal para repintes en áreas donde se requiere rápido secado.	Kromik universal metal primer (Línea B50)	Alquílico	52%	30 min	Gris, rojo y verde	SSPC - SP2, SP3	2	2 - 3	18 - 35	R7K54
			Pro industrial pre-catalyzed WB (K46W151)*	Epóxico base agua	37%	60 min	Amplia gama de colores			5 - 6	9 - 11	Agua

\* La expectativa de vida de cada uno de los sistemas aplicados dependerá de las condiciones o ambientes a las que estará expuesto y / o sometidos. Para mejores resultados, consulte a su asesor técnico de Sherwin-Williams y a la ficha técnica de cada uno de los productos o sistemas seleccionados.



## Sistemas de Pintura para pisos industriales

Sherwin-Williams® Industria / Protective & Marine Coatings, ofrece una amplia variedad de soluciones para la protección de pisos industriales y comerciales con recubrimientos de sistemas de altos sólidos poliuretanos y epóxicos. Ideales para plantas de bebidas y alimentos, farmacéuticas, textiles, plantas generadoras de energía, naves industriales, talleres, hospitales, centros comerciales, hangares entre otros, que están expuestos a alta humedad, derrames de combustible, lubricantes, skydrol, solventes, derrames o salpicaduras de químicos agresivos, limpieza severa con ácidos, álcalis, amonios cuaternarios, soluciones fenólicas y otros.



## Sistemas para pisos en industria de bebidas y alimentos, cuartos fríos, procesamiento húmedo y cocinas industriales

Sistemas para pisos en áreas en la industria de Bebidas y Alimentos, áreas de procesamiento húmedo, cuartos fríos y cocinas industriales que requieren pisos monolíticos resistentes a químicos, al impacto, a sanitización constante y choques térmicos. Los sistemas FASTOP de General Polymers son aptos para instalaciones inspeccionadas por la USDA. La formulación uretano-cementicia de los sistemas FASTOP permite que los sistemas sean respirables y compatibles con alta humedad y la transmisión de vapores del concreto.

Nombre del sistema	Descripción	Primario	Mortero	Broadcast	Topcoat	Espesor del sistema
<b>Fastop 12S Antiderrapante</b>	Sistema antiderrapante respirable de rápido retorno a la operación. Apto para tráfico pesado.	GP3477 Waterbased Epoxy Primer/Sealer	FasTop 12S Urethane Slurry	GP5310 Dry Silica Sand	FasTop 12TC	6 - 9 mm (1/4"-3/8")
<b>Fastop 12S Liso</b>	Sistema liso respirable de rápido retorno a la operación. Apto para tráfico pesado.	GP3477 Waterbased Epoxy Primer/Sealer	FasTop 12S Urethane Slurry	N/A	N/A	4.5 mm (3/16")
<b>Fastop 12SI Liso</b>	Sistema liso respirable de rápido retorno a la operación. Apto para tráfico moderado y liviano.	GP3477 Waterbased Epoxy Primer/Sealer	FasTop 12S Urethane Slurry	N/A	N/A	1.5 mm (1/16")

\* La expectativa de vida de cada uno de los sistemas aplicados dependerá de las condiciones o ambientes a las que estará expuesto y / o sometidos. Para mejores resultados, consulte a su asesor técnico de Sherwin-Williams y a la ficha técnica de cada uno de los productos o sistemas seleccionados.



## Sistemas para pisos en plantas industriales, bodegas, talleres, pasillos de tráfico y hangares

Sistemas para pisos epóxicos de alto desempeño con excelentes propiedades de resistencia a la abrasión, a químicos y a tráfico de montacargas. Por sus propiedades, son ideales para proteger el concreto en plantas industriales, bodegas de almacenaje, talleres de mantenimiento, hangares, entre otros.

Nombre del sistema	Descripción	Primario	Mortero	Broadcast	Topcoat	Espesor del sistema
<b>Traffycote 105 Antiderrapante</b>	Mortero epóxico antiderrapante de alto espesor para tráfico pesado. Acabado brillante.	GP3477 Waterbased Epoxy Primer/Sealer	Traffycote 105 Self Leveling Slurry	GP5310 Dry Silica Sand	FasTop 12TC	3 mm (1/8")
<b>Traffycote 105 Liso</b>	Mortero epóxico liso de alto espesor para tráfico pesado. Acabado brillante.	GP3477 Waterbased Epoxy Primer/Sealer	Traffycote 105 Self Leveling Slurry	N/A	GP3746 High Performance Epoxy	1.5 mm (1/16")
<b>FasTop 12Tc</b>	Recubrimiento uretano-cementicio de acabado mate.	GP3477 Waterbased Epoxy Primer/Sealer	FasTop 12TC	N/A	N/A	0.5 mm (1/32")
<b>High Performance Epoxy</b>	Recubrimiento epóxico autonivelante 100% sólidos de acabado brillante.	GP3477 Waterbased Epoxy Primer/Sealer	GP3746 High Performance Epoxy	N/A	N/A	0.5 mm (1/32")
<b>Armorseal</b>	Sistema de recubrimiento epóxico / poliuretano	GP3477 Waterbased Epoxy Primer/Sealer	Armorseal 1000 HS	N/A	Armorseal Polyurethane HS	10 mils

\* La expectativa de vida de cada uno de los sistemas aplicados dependerá de las condiciones o ambientes a las que estará expuesto y / o sometidos. Para mejores resultados, consulte a su asesor técnico de Sherwin-Williams y a la ficha técnica de cada uno de los productos o sistemas seleccionados.



## Sistemas para pisos en industria farmacéutica, hospitales y quirófanos

Sistemas para pisos epóxicos de alto desempeño para áreas asépticas con excelente resistencia a sanitizaciones constantes, a la abrasión y a químicos. Al ser monolíticos, son fáciles de limpiar y son menos propensos al crecimiento bacteriano. Son ideales para la Industria farmacéutica, hospitales y quirófanos.

Nombre del sistema	Descripción	Primario	Mortero	Broadcast	Topcoat	Espesor del sistema
<b>Epoxico Decorativo Cuarzo</b>	Mortero decorativo epóxico de acabado brillante.	GP3477 Waterbased Epoxy Primer/Sealer	GP3746 High Performance Epoxy	Decorative Quartz	GP3746 High Performance Epoxy Clear	1.5 mm (1/16")
<b>Epoxico Decorativo Chips</b>	Mortero decorativo epóxico de acabado brillante.	GP3477 Waterbased Epoxy Primer/Sealer	GP3746 High Performance Epoxy	Decorative Vinyl Chips	GP3746 High Performance Epoxy Clear	1.5 mm (1/16")
<b>Traffycote 105 Liso</b>	Mortero epóxico liso de alto espesor para tráfico pesado. Acabado brillante.	GP3477 Waterbased Epoxy Primer/Sealer	Traffycote 105 Self Leveling Slurry	N/A	GP3746 High Performance Epoxy Clear	1.5 mm (1/16")
<b>High Performance Epoxy</b>	Recubrimiento epóxico autonivelante 100% sólidos de acabado brillante.	GP3477 Waterbased Epoxy Primer/Sealer	Gp3746 High Performance Epoxy	N/A	N/A	0.5 mm (20 mils)
<b>Armorseal</b>	Sistema de recubrimiento epóxico / poliuretano	GP3477 Waterbased Epoxy Primer/Sealer	Armorseal 1000 HS	N/A	Amorseal Polyurethane HS	10 mils

\* La expectativa de vida de cada uno de los sistemas aplicados dependerá de las condiciones o ambientes a las que estará expuesto y / o sometidos. Para mejores resultados, consulte a su asesor técnico de Sherwin-Williams y a la ficha técnica de cada uno de los productos o sistemas seleccionados.



## Sistemas de Pintura para señalización y demarcación industrial

Sherwin-Williams® Industria / Protective & Marine Coatings, ofrece sistemas epóxicos, poliuretanos y alquídicos en una amplia variedad de colores para desarrollar programas completos de demarcación de acuerdo a normativas y estándares internacionales. Los colores de seguridad facilitan la identificación de los niveles de riesgo en las instalaciones y contribuyen a mejorar las condiciones de seguridad e identidad industrial.

## Sistemas para señalización y demarcación industrial

Sustrato: Pisos de concreto

Calidad	Durabilidad (en años)	Descripción del Sistema	Producto	Química	Sólidos x Vol	Secado (Tacto)	Color	Preparación de Superficie	# Capas	EPS (mils)	Rend. (m <sup>2</sup> /gal)	Solvente
Alto desempeño	3 - 4*	Sistema para pisos de concreto y metálicos. Adecuado para uso en instalaciones inspeccionadas por la USDA. Resistentes a la abrasión, humedad, químicos, álcalis, ácidos diluidos, solventes hidrocarburos, aceites y grasas minerales	Armorseal 1000 HS (B672001 / B67V2002)	Epóxico	65%	120 min	Amplia gama de colores	SSPC - SP13	2	3 - 5	19 - 31	R7K54
			Esmalte poliuretano Kem enamel (B65 K Series)	Poliuretano alifático	41%	30 min				2 - 3		18 - 22
Excelente desempeño	2 - 3*	Sistema para pisos de concreto y metálicos. Resistentes a la abrasión, humedad, químicos, álcalis, ácidos diluidos, solventes hidrocarburos, aceites y grasas minerales. Uso exterior / interior. Disponibles en colores de seguridad	Esmalte epóxico Kem Cati Coat (Línea B69)	Epóxico	43%	120 min	Amplia gama de colores	SSPC - SP13	2	2 - 3	22 - 33	R7K54
			Esmalte poliuretano Kem enamel (B65 K Series)	Poliuretano alifático	41%	30 min				2 - 3		18 - 22
Excelente desempeño	1 - 2*	Sistema epóxico para pisos de concreto y metálicos. Resistentes a la abrasión, humedad, químicos, álcalis, ácidos diluidos, solventes hidrocarburos, aceites y grasas minerales. Uso interior. Disponibles en colores de seguridad	Esmalte epóxico Kem Cati Coat (Línea B69) / secado rápido V66V20	Epóxico poliamida	43%	60 min	Amplia gama de colores	SSPC - SP13	1	2 - 3	21 - 32	R7K54

\* La expectativa de vida de cada uno de los sistemas aplicados dependerá de las condiciones o ambientes a las que estará expuesto y / o sometidos. Para mejores resultados, consulte a su asesor técnico de Sherwin-Williams y a la ficha técnica de cada uno de los productos o sistemas seleccionados.



## Sistemas para señalización y demarcación industrial

Sustrato: Pisos de hierro y acero

Calidad	Durabilidad (en años)	Descripción del Sistema	Producto	Química	Sólidos x Vol	Secado (Tacto)	Color	Preparación de Superficie	# Capas	EPS (mils)	Rend. (m <sup>2</sup> /gal)	Solvente
Alto desempeño	4 - 6*	Sistema epóxico-poliuretano para pisos de concreto y metálicos. Resistentes a la abrasión, humedad, químicos, álcalis, ácidos diluidos, solventes hidrocarburos, aceites y grasas minerales.	Aromorseal 1000 HS (B672001 / B67V2002)	Epóxico	65%	120 min	Amplia gama de colores	SSPC - SP13	2	3 - 5	19 - 31	R7K54
			Esmalte poliuretano Kern enamel (B65 K Series)	Poliuretano alifático	41%	30 min				2 - 3		
Excelente desempeño	2 - 3*	Sistema poliuretano para pisos de concreto y metálicos. Resistentes a la abrasión, humedad, químicos, álcalis, ácidos diluidos, solventes hidrocarburos, aceites y grasas minerales. Uso interior. Disponibles en colores de seguridad	Esmalte epóxico Kern Cati Coat (Linea B69)	Epóxico	47%	60 min	Amplia gama de colores	SSPC - SP13	2	2 - 3	20 - 30	R7K54

\* La expectativa de vida de cada uno de los sistemas aplicados dependerá de las condiciones o ambientes a las que estará expuesto y / o sometidos. Para mejores resultados, consulte a su asesor técnico de Sherwin-Williams y a la ficha técnica de cada uno de los productos o sistemas seleccionados.



## Sistemas para señalización y demarcación industrial

Sustrato: Paredes de concreto

Calidad	Durabilidad (en años)	Descripción del Sistema	Producto	Química	Sólidos x Vol	Secado (Tacto)	Color	Preparación de Superficie	# Capas	EPS (mils)	Rend. (m <sup>2</sup> /gal)	Solvente
Uso industrial	2 - 3*	Sistema alquídico para señalización e identificación de colores de acuerdo a lo establecido en salud y seguridad ocupacional. No recomendado para señalización en pisos. Ideal para señalización y/o rotulación en paredes de mampostería	Sellador para superficies alcalinas (A34WSA1)	Acrílico	39%	30 min	Blanco	SSPC - SP13	2	1.5 - 2	32 - 43	Agua
			Esmalte industrial kem lustral (línea F65) o Sistema 4000 (línea B53)	Epóxico	43%	60 min	Amplia gama de colores			2 - 3	21 - 32	R7K54

\* La expectativa de vida de cada uno de los sistemas aplicados dependerá de las condiciones o ambientes a las que estará expuesto y / o sometidos. Para mejores resultados, consulte a su asesor técnico de Sherwin-Williams y a la ficha técnica de cada uno de los productos o sistemas seleccionados.



## Sistemas de Pintura para tráfico vial

Sherwin-Williams® Industria / Protective & Marine Coatings, ofrece sistemas de pintura para señalización de tráfico vial y peatonal, formuladas a base de resinas de caucho clorado, alquídicas y acrílicas base agua, especiales para aplicarse en superficies de asfalto curado y concreto en carreteras y autopistas y otros. También aplicables en pistas de aeropuertos.



## Sistemas para tráfico vial

Sustrato: Concreto

Calidad	Durabilidad (en años)	Descripción del Sistema	Producto	Química	Sólidos x Vol	Secado (Tacto)	Color	Preparación de Superficie	# Capas	EPS (mils)	Rend. (ml/gal)	Solvente
Alto desempeño	2 - 3*	Sistema de caucho clorado bajo norma TTP 115F tipo I y tipo III, puede adicionarse perla de vidrio (6 lbs x Gal) para hacerla reflectiva	Tráfico caucho clorado (Línea B99)	Caucho clorado	50%	20 min	Colores bajo norma F5595B, blanco #37935, amarillo #33538 y negro #37038	SSPC - SP13	1	7 - 8	96 - 101	R2K4
Excelente desempeño	2 - 3*	Sistema de tráfico base agua de alto desempeño. Cumple con TT-P-1952F Tipo I y II	Tráfico Base Agua (Línea B98)	100% Acrílico	63%	10 min	Colores bajo norma F5595B, blanco #37935, amarillo #33538 y negro #37038	SSPC - SP13	1	9	101 - 103	Agua
Excelente desempeño	2 - 3*	Sistema tráfico de resina alquídica de buena resistencia a la abrasión y desgaste causado por el tráfico vehicular. Cumple con TT-P115F tipo I	Tráfico Alquídico (Línea B98)	Alquídico	50%	20 min	Colores bajo norma F5595B, blanco #37935, amarillo #33538	SSPC - SP13	1	7 - 8	96 - 101	R2K4

\* La expectativa de vida de cada uno de los sistemas aplicados dependerá de las condiciones o ambientes a las que estará expuesto y / o sometidos. Para mejores resultados, consulte a su asesor técnico de Sherwin-Williams y a la ficha técnica de cada uno de los productos o sistemas seleccionados.



## Sistemas de Pintura para estacionamientos

Sherwin-Williams® Industria / Protective & Marine Coatings, ofrece sistemas de pintura para señalización de tráfico vial y peatonal, formuladas a base de resinas de caucho clorado, alquídicas y acrílicas base agua, especiales para aplicarse en estacionamientos de centros comerciales y otros.

## Sistemas para señalización en estacionamientos

Sustrato: Concreto

Calidad	Durabilidad (en años)	Descripción del Sistema	Producto	Química	Sólidos x Vol	Secado (Tacto)	Color	Preparación de Superficie	# Capas	EPS (mils)	Rend. (m <sup>2</sup> /gal)	Solvente
	2 - 3*	Pintura satinada con alta resistencia a la abrasión y desgaste ocasionado por el tráfico vehicular	Tráfico señalización para parqueos	Caucho clorado	45%	20 min	Bianco Amarillo Rojo Azul Verde Gris Negro	SSPC - SP13	2	7	96	R2K4

\* La expectativa de vida de cada uno de los sistemas aplicados dependerá de las condiciones o ambientes a las que estará expuesto y / o sometidos. Para mejores resultados, consulte a su asesor técnico de Sherwin-Williams y a la ficha técnica de cada uno de los productos o sistemas seleccionados.



## Sistemas de Pintura para puentes

Sherwin-Williams® Industria / Protective & Marine Coatings, ofrece diferentes sistemas para proteger estructuras de puentes metálicos, que ofrecen alta resistencia a las condiciones climáticas severas, corrosión por viento y agua, resistencia a los rayos UV, alta retención de color y brillo con máxima durabilidad y uniformidad en acabados que pueden ser aplicados en el campo o en los talleres de fabricación de acuerdo a la necesidad de su uso.

## Sistemas para Puentes

Sustrato: Acero / Hierro. Servicio atmosférico

Calidad	Durabilidad (en años)	Descripción del Sistema	Producto	Química	Sólidos x Vol	Secado (Tacto)	Color	Preparación de Superficie	# Capas	EPS (mils)	Rend. (m <sup>2</sup> /gal)	Solvente
Premium DTM	15	Sistema monocapa de alta tecnología, de larga duración y del más alto brillo	Envirolastic 840 DTM (B65W841 / B65V940)	Urethano poliastfáltico	68%	20 min	Amplia gama de colores	SSPC - SP6, SP10	1	3 - 5	17 - 28	R6K10
Premium	10 - 12*	Sistema con primer inorgánico de zinc para aplicación en taller / fábrica y acabado poliuretano de altos sólidos para larga duración	Zinc Clad II Ethyl Silicate Inorgánico rico en zinc (B69V3 / B69D11)	Inorgánico de zinc	62%	15 min	Gris verdoso	SSPC - SP10	3	2 - 4	23 - 46	R7K54
			Macropoxy Fast Cure (B58600 / B58V600)	Epóxico	72%	120 min	Blanco			4 - 6	18 - 27	R7K54
			Acrolon 218 HS (B65600 / B65V600)	Poliuretano alifático	65%	30 min	Amplia gama de colores			3 - 6	18 - 32	R6K10
Excelente desempeño	3 - 4*	Sistema anticorrosivo alquídico universal de alto rendimiento con alto brillo y resistencia al exterior	Kromik Universal Metal Primer (Línea B50)	Alquídico	52%	30 min	Gris, café rojizo y blanco	SSPC - SP2, SP3, SP6, SP10	2	3 - 4	19 - 26	R2K4
			Esmalte Poliuretano Kem Enamel (B65 - K Series)	Poliuretano alifático	65%		Amplia gama de colores			2 - 3	18 - 22	R8KSA3 y R8KSA4

\* La expectativa de vida de cada uno de los sistemas aplicados dependerá de las condiciones o ambientes a las que estará expuesto y / o sometidos. Para mejores resultados, consulte a su asesor técnico de Sherwin-Williams y a la ficha técnica de cada uno de los productos o sistemas seleccionados.

## Sistemas para Puentes

Sustrato: Aluminio / Galvanizado. Servicio atmosférico

Calidad	Durabilidad (en años)	Descripción del Sistema	Producto	Química	Sólidos x Vol	Secado (Tacto)	Color	Preparación de Superficie	# Capas	EPS (mils)	Rend. (m <sup>2</sup> /gal)	Solvente
Alto desempeño	6 - 8*	Primario epóxico reforzado con hojuelas de vidrio y acabado poliuretano de alto desempeño	Macropoxy Flake Filled (B58A604 / B58V600)	Epóxico	72%	120 min	Blanco	SSPC - SP6, SP10	2	5 - 10	11 - 22	R7K54
			Esmalte poliuretano kem enamel (B65 - K Series)	Poliuretano alifático	41%	30 min	Amplia gama de colores			2 - 3	18 - 22	R8KSA3 y R8KSA4
Premium	4 - 6*	Sistema con promotor de adherencia para superficies metálicas lisas: aluminio galvanizado de súper rápido secado. Aplicación exclusivamente a pistola	Wash primer (Línea P60)	Vinyl - Epóxico	38%	5 min	Gris y verde oscuro	SSPC - SP2, SP3, SP8	2	0.5 - 1	50 - 60	R7K242
			Esmalte poliuretano kem enamel (B65 - K Series)	Poliuretano alifático	41%	30 min	Amplia gama de colores			2 - 3	18 - 22	R8KSA3 y R8KSA4
Alto desempeño	3 - 4*	Excelente adhesión a superficies galvanizadas. Adecuado para uso en áreas con corrosión severa en áreas pequeñas	S00740 Zinc Rich cold galvanizing	Alquídico rico en zinc	52%	10 min	Gris	SSPC - SP2, SP3, SP8	1	0.5 - 1.2	Depende de la reparación	No requiere

\* La expectativa de vida de cada uno de los sistemas aplicados dependerá de las condiciones o ambientes a las que estará expuesto y / o sometidos. Para mejores resultados, consulte a su asesor técnico de Sherwin-Williams y a la ficha técnica de cada uno de los productos o sistemas seleccionados.



## Sistemas de Pintura para telecomunicación

Sherwin-Williams® Industria / Protective & Marine Coatings, ofrece sistemas para prevenir la corrosión y proteger torres galvanizadas de telecomunicación. Ofrecen fácil adherencia con mínima preparación de superficie, proporcionan alta resistencia a la intemperie con excelente retención de brillo y color que garantizan la durabilidad de estas estructuras. Aplicables en zonas montañosas, tropicales y marinas, donde el porcentaje de humedad relativa es alto.



## Sistemas para torres de telecomunicación

Sustratos: Galvanizados / Hierro. Servicio atmosférico

Calidad	Durabilidad (en años)	Descripción del Sistema	Producto	Química	Sólidos x Vol	Secado (Tacto)	Color	Preparación de Superficie	# Capas	EPS (mils)	Rend. (m <sup>2</sup> /gal)	Solvente
Excelente desempeño	3 - 4*	Sistema con Promotor de adhesión para superficies metálicas lisas: Aluminio galvanizado de súper rápido secado. Aplicación exclusivamente a pistola	Wash Primer (Línea P60)	Vinyl - Epóxico	38%	5 min	Gris y verde oscuro	SSPC - SP2, SP3 y SP8	2	0.5 - 1.0	50 - 60	R7K242
			Esmalte Poliuretano Kem Enamel (B65-K Series)	Poliuretano Alifático	41%	30 min	Amplia gama de colores			2 - 3	18 - 22	R8KSA3 y R8KSA4
Uso Industrial	2 - 3*	Sistema acrílico base agua en acabado brillante especialmente diseñado para torres en ambientes con alta humedad (>80%)	Primario para torres de telecomunicaciones (B50WSA2 / B50ESA2)	Acrílico	38%	30 min	#12925 para el blanco y #12197 para el Naranja, según normativa 595B de Federal Standar de la FAA	SSPC - SP1, SP2	2	1.5 - 2	28 - 57	Agua
			Pintura para torres de telecomunicaciones (B50WSA2 / B50ESA2)	Acrílico estirenado		60 min				1 - 1.5	19 - 28	

\* La expectativa de vida de cada uno de los sistemas aplicados dependerá de las condiciones o ambientes a las que estará expuesto y / o sometidos. Para mejores resultados, consulte a su asesor técnico de Sherwin-Williams y a la ficha técnica de cada uno de los productos o sistemas seleccionados.



## Sistemas de Pintura para estructuras marinas

Sherwin-Williams® Industria / Protective & Marine Coatings, ofrece una amplia variedad de soluciones para la protección de estructuras que se encuentran expuestas a la brisa marina y splash. Resistentes a la abrasión, impacto y corrosión altamente agresiva. Brindan máxima resistencia a los rayos UV, alta retención del color y brillo en ambientes severos. Sistemas diseñados para la inmersión en agua salada que le proveen a la superficie una excelente protección, prolongando su vida útil sin añadir contaminantes nocivos al ambiente.

## Sistemas para estructuras marinas

Sustratos: Acero / Hierro. Servicio atmosférico

Calidad	Durabilidad (en años)	Descripción del Sistema	Producto	Química	Sólidos x Vol	Secado (Tacto)	Color	Preparación de Superficie	# Capas	EPS (mils)	Rend. (m <sup>2</sup> /gal)	Solvente
Premium DTM	15*	Sistema monocapa de alta tecnología, larga duración y el más alto brillo	Envirolastic 840 DTM (B65W841 / B65V940)	Poliispartíico	65%	20 min	Amplia gama de colores	SSPC - SP6, SP10	1	3 - 5	17 - 28	R6K10
Premium	10 - 12*	Sistema con primer inorgánico de zinc para aplicación en taller / fábrica y acabado poliuretano de altos sólidos para larga duración	Zinc Clad II Ethyl Silicate Inorgánico rico en zinc (B69V3 / B69D11)	Inorgánico de zinc	62%	15 min	Gris verdoso	SSPC - SP6, SP10	3	2 - 4	23 - 46	R7K54
			Macropoxy 646 fast cure (B58600 series / B58V600)	Epóxico	72%	120 min	Blanco			4 - 6	18 - 27	
			Acrolon 218 HS (B65V600)	Poliuretano alifático	65%	30 min	Amplia gama de colores			3 - 6	18 - 32	
Excelente desempeño	4 - 5*	Sistema anticorrosivo epóxico poliámidá con alta resistencia a la corrosión y acabado poliuretano de alto brillo y resistencia al exterior	Macropoxy 646 Flake Filled (B58604 / B58V600)	Epóxico	72%	120 min	Gris	SSPC - SP6, SP10	2	5 - 10	11 - 22	R7K54
			Esmalte Poliuretano Kem Enamel (B65k Series)	Poliuretano alifático	41%	30 min	Amplia gama de colores			2 - 3	18 - 22	R8KSA3 y R8KSA4
Excelente desempeño	3 - 4*	Sistema anticorrosivo alquídico universal de alto rendimiento con alto brillo y resistencia al exterior	Kromik Universal Metal Primer (Línea B50)	Alquídico	52%	30 min	Gris, café rojizo y blanco	SSPC - SP6, SP10	2	3 - 4	19 - 25	R1K4 y R2K4
			Esmalte Poliuretano Kem Enamel (B65k Series)	Poliuretano alifático	41%	30 min	Amplia gama de colores			2 - 3	18 - 22	R8KSA3 y R8KSA4

\* La expectativa de vida de cada uno de los sistemas aplicados dependerá de las condiciones o ambientes a las que estará expuesto y / o sometidos. Para mejores resultados, consulte a su asesor técnico de Sherwin-Williams y a la ficha técnica de cada uno de los productos o sistemas seleccionados.

## Sistemas para estructuras marinas

Sustratos: Aluminio / Galvanizado. Servicio atmosférico

Calidad	Durabilidad (en años)	Descripción del Sistema	Producto	Química	Sólidos x Vol	Secado (Tacto)	Color	Preparación de Superficie	# Capas	EPS (mils)	Rend. (m <sup>2</sup> /gal)	Solvente
Excelente desempeño	4 - 5*	Primario epóxico reforzado con hojuelas de vidrio y acabado poliuretano de alto desempeño	Macropoxy 646 Flake Filled (B58604 / B58v600)	Epóxico	72%	120 min	Gris	SSPC - SP6, SP10	2	5 - 10	11 - 22	R6K10
			Esmalte Poliuretano Kem Enamel (B65k Series)	Poliuretano alifático	41%	30 min	Amplia gama de colores			2 - 3	18 - 22	R8KSA3 y R8KSA4
Excelente desempeño	3 - 4*	Sistema con Promotor de adhesión para superficies metálicas lisas: Aluminio galvanizado de súper rápido secado. Aplicación exclusivamente a pistola	Wash Primer (Línea P60)	Vinyl - Epóxico	38%	5 min	Gris verdoso	SSPC - SP2, SP3 y SP8	2	0.5 - 1.0	50 - 60	R7K242
			Esmalte Poliuretano Kem Enamel (B65-K Series)	Poliuretano Alifático	41%	30 min	Amplia gama de colores			2 - 3	18 - 22	R8KSA3 y R8KSA4
Excelente desempeño	3 - 4*	Excelente adhesión a superficies galvanizadas. Adecuado para uso en áreas con corrosión severa en áreas pequeñas	S00740 Zinc Rich Cold Galvanizing	Alquídico rico en zinc	52%	10 min	Gris	SSPC - SP2, SP3 y SP8	1	0.5 - 1.2	Depende de la reparación	No requiere

\* La expectativa de vida de cada uno de los sistemas aplicados dependerá de las condiciones o ambientes a las que estará expuesto y / o sometidos. Para mejores resultados, consulte a su asesor técnico de Sherwin-Williams y a la ficha técnica de cada uno de los productos o sistemas seleccionados.





## Sistemas de Pintura para embarcaciones marinas

Sherwin-Williams® Industria / Protective & Marine Coatings, ofrece una amplia variedad de soluciones para la protección de embarcaciones de acero, hierro, galvanizados, aluminio, madera y fibra de vidrio. Recubrimientos altamente resistentes a la oxidación por agua salada. Los recubrimientos anti-fouling que se aplican a los cascos de las embarcaciones impiden la pronta acumulación de incrustaciones y moluscos bajo la línea de flotación, permitiendo un mejor resultado en el desempeño y protección de la embarcación.

## Sistemas para embarcaciones marinas

Sustratos: Acero / Hierro. Súper estructuras, arboladuras, armadura interior, sala de máquinas

Calidad	Durabilidad (en años)	Descripción del Sistema	Producto	Química	Sólidos x Vol	Secado (Tacto)	Color	Preparación de Superficie	# Capas	EPS (mils)	Rend. (m <sup>2</sup> /gal)	Solvente
Alto desempeño	4 - 6*	Aplicable a zonas donde se requiera alta resistencia a la corrosión. Sistema con anticorrosivo dieléctrico que aísla corrientes iónicas, evitando la formación de cátodos y ánodos en el metal. Aplicable en ambientes donde %HR es de 85% máximo	Seaguard MP epoxy (N12Y200 / N12V200)	Epóxico dieléctrico	62%	60 min	Amarillo	SSPC - SP3, SP6, SP10	2	3 - 4	23 - 31	R7K54
			Esmalte poliuretano kem enamel (B65K series)	Poliuretano alifático	41%	30 min	Amplia gama de colores			2 - 3	18 - 22	R8KSA3 y R8KSA4
Alto desempeño	4 - 6*	Sistema con anticorrosivo epóxico poliamida con alta resistencia a la corrosión y alta resistencia al exterior	Macropoxy 646 flake filled (B58604 / B58V600)	Epóxico	72%	120 min	Gris	SSPC - SP6, SP10	2	5 - 10	11 - 22	R7K54
			Esmalte poliuretano kem enamel (B65K series)	Poliuretano alifático	41%	30 min	Amplia gama de colores			2 - 3	18 - 22	R8KSA3 y R8KSA4
Alto desempeño	4 - 5*	Sistema anticorrosivo alquídico universal de alto rendimiento con alto brillo y resistencia al exterior	Kromik universal metal primer (Línea B50)	Alquídico	52%	30 min	Gris, café rojizo y blanco	SSPC - SP6, SP10	3	3 - 4	19 - 25	R1K4 y R2K4
			Esmalte poliuretano kem enamel (B65K series)	Poliuretano alifático	41%	30 min	Amplia gama de colores			2 - 3	18 - 22	R8KSA3 y R8KSA4

\* La expectativa de vida de cada uno de los sistemas aplicados dependerá de las condiciones o ambientes a las que estará expuesto y / o sometidos. Para mejores resultados, consulte a su asesor técnico de Sherwin-Williams y a la ficha técnica de cada uno de los productos o sistemas seleccionados.



## Sistemas para embarcaciones marinas

Sustratos: Fibra de vidrio (arriba y debajo de la línea de flotación)

Calidad	Durabilidad (en años)	Descripción del Sistema	Producto	Química	Sólidos x Vol	Secado (Tacto)	Color	Preparación de Superficie	# Capas	EPS (mils)	Rend. (m <sup>2</sup> /gal)	Solvente
Alto desempeño	2 - 3*	Sistema de caucho clorado curado por humedad, excelente adhesión a la fibra de vidrio	Chemical & moisture enamel (Línea B69)	Epóxico Caucho clorado	35%	15 min	Blanco y azul	SSPC - SP1, SP2	2	2 - 3	20 - 26	R2K4

## Sistemas para embarcaciones marinas

Sustratos: Acero / Hierro. Arriba de la línea de flotación

Calidad	Durabilidad (en años)	Descripción del Sistema	Producto	Química	Sólidos x Vol	Secado (Tacto)	Color	Preparación de Superficie	# Capas	EPS (mils)	Rend. (m <sup>2</sup> /gal)	Solvente
Alto desempeño	4 - 6*	Sistema con anticorrosivo epóxico poliamida con alta resistencia a la corrosión y alta resistencia al exterior	Macropoxy 646 flake filled (B58604 / B58V600)	Epóxico	72%	120 min	Gris	SSPC - SP6, SP10	2	5 - 10	11 - 22	R7K54
			Acrolon 218 HS (B65V600)	Poliuretano alifático	65%	30 min	Amplia gama de colores			3 - 6	18 - 32	R6K10
Alto desempeño	3 - 4*	Sistema con anticorrosivo epóxico poliamida con alta resistencia a la corrosión y alta resistencia al exterior	Macropoxy 646 flake filled (B58604 / B58V600)	Epóxico	72%	120 min	Gris	SSPC - SP6, SP10	2	5 - 10	11 - 22	R7K54
			Esmalte poliuretano kem enamel (B65K series)	Poliuretano alifático	41%	30 min	Amplia gama de colores			2 - 3	18 - 22	R8KSA3 y R8KSA4
Alto desempeño	2 - 3*	Sistema anticorrosivo alquídico universal de alto rendimiento con alto brillo y resistencia al exterior	Kromik universal metal primer (Línea B50)	Alquídico	52%	30 min	Gris, café rojizo y blanco	SSPC - SP6, SP10	3	3 - 4	19 - 25	R1K4 y R2K4
			Esmalte poliuretano kem enamel (B65K series)	Poliuretano alifático	41%	30 min	Amplia gama de colores			2 - 3	18 - 22	R8KSA3 y R8KSA4

\* La expectativa de vida de cada uno de los sistemas aplicados dependerá de las condiciones o ambientes a las que estará expuesto y / o sometidos. Para mejores resultados, consulte a su asesor técnico de Sherwin-Williams y a la ficha técnica de cada uno de los productos o sistemas seleccionados.



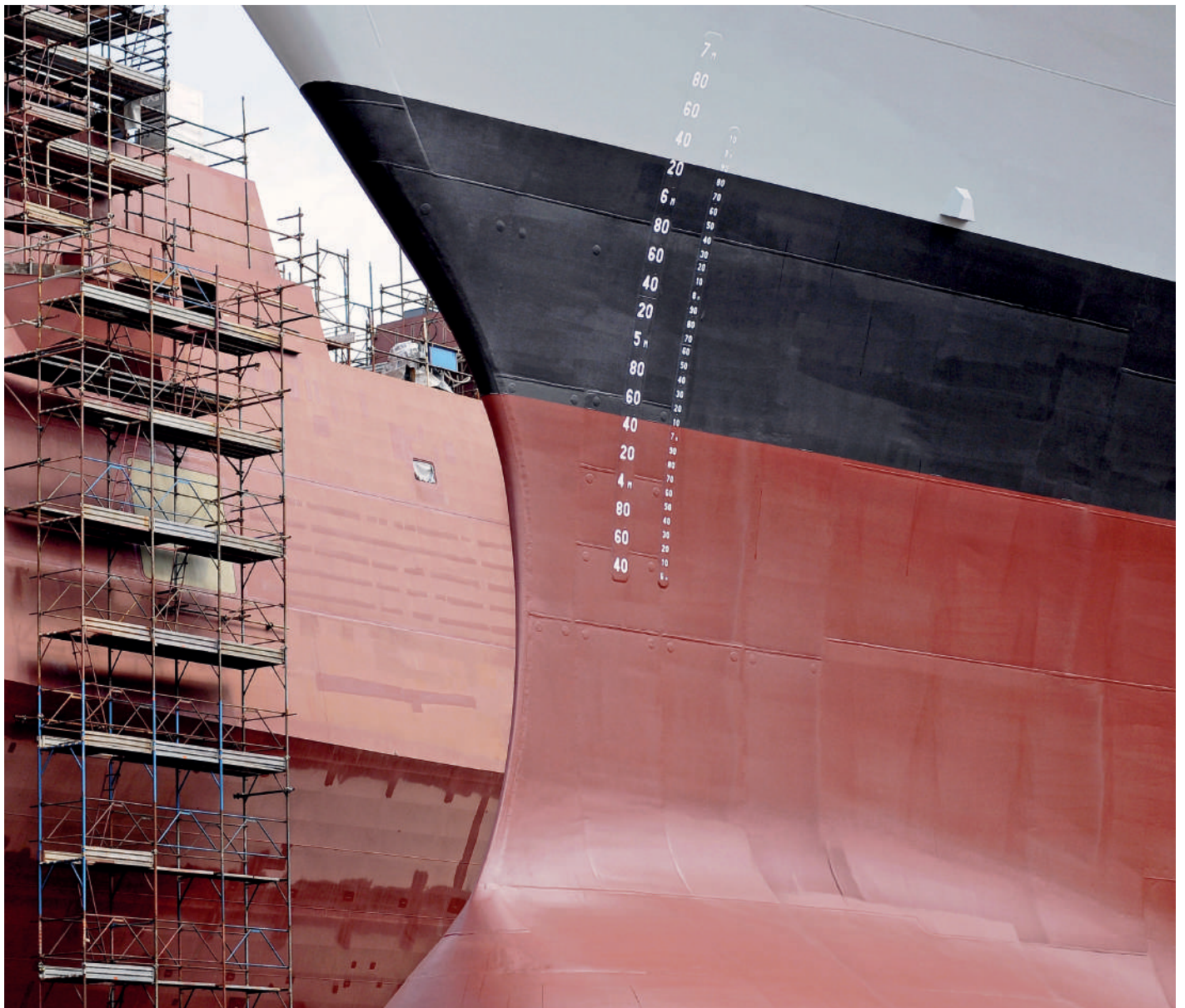


## Sistemas para embarcaciones marinas

Sustratos: Acero / Hierro. Debajo de la línea de flotación

Calidad	Durabilidad (en años)	Descripción del Sistema	Producto	Química	Sólidos x Vol	Secado (Tacto)	Color	Preparación de Superficie	# Capas	EPS (mils)	Rend. (m <sup>2</sup> /gal)	Solvente
Alto desempeño	3 - 4*	Sistema con anticorrosivo de altos sólidos para alta resistencia al exterior	Seaguard MP epoxy (N12V200 / N12V200)	Epóxico dieléctrico	62%	60 min	Amarillo	SSPC - SP6, SP10	3	3 - 4	23 - 31	R7K54
			Macropoxy 646 flake filled (B58604 / B58V600)	Epóxico	72%	120 min	Gris			5 - 10	11 - 22	
			SeaVoyage Cooper Free AF	Antifouling Ablativo libre de metal pesado	65%	16 hrs	Rojo y negro			3 - 6	18 - 32	

\* La expectativa de vida de cada uno de los sistemas aplicados dependerá de las condiciones o ambientes a las que estará expuesto y / o sometidos. Para mejores resultados, consulte a su asesor técnico de Sherwin-Williams y a la ficha técnica de cada uno de los productos o sistemas seleccionados.



## Sistemas de Pintura para mantenimiento en áreas administrativas

Sherwin-Williams® Industria / Protective & Marine Coatings, ofrece sistemas de pintura para la protección y decoración de las áreas administrativas de trabajo. Brinda sistemas versátiles de alta calidad para ser aplicados en todo tipo de superficies como concreto, madera, tablayeso y otros.

## Sistemas para superficies de concreto en áreas administrativas

Exterior

Calidad	Durabilidad (en años)	Descripción del Sistema	Producto	Química	Sólidos x Vol	Secado (Tacto)	Color	Preparación de Superficie	# Capas	EPS (mils)	Rend. (m <sup>2</sup> /gal)	Solvente
Alto desempeño	5 - 7*	Alto rendimiento y duración, colores resistentes a la decoloración; ideal para uso residencial, resistente a la formación de hongos, algas, líquenes y moho	Builders Base Sellador multifuncional 6000	Acrílico	33%	30 min	Blanco	SSPC - SP2, SP3	2	1.5 - 2	20 - 30	Agua
			SuperPaint		37%	120 min	Amplia gama de colores				27 - 32	
Alto desempeño	4 - 6*	Sistema 100% acrílico, con alta retención de color para el exterior	Builders Base Sellador multifuncional 6000	Acrílico	31%	30 min	Blanco	SSPC - SP2, SP3	2	1.5 - 2	20 - 30	Agua
			Excello Látex Weather Perfect		34%		Amplia gama de colores				23 - 35	

## Sistemas para superficies de concreto en áreas administrativas

Interior

Calidad	Durabilidad (en años)	Descripción del Sistema	Producto	Química	Sólidos x Vol	Secado (Tacto)	Color	Preparación de Superficie	# Capas	EPS (mils)	Rend. (m <sup>2</sup> /gal)	Solvente
Alto desempeño	4 - 6*	Excelente lavabilidad en acabado mate, fácil limpieza de manchas de crayola, lápiz y grasa, ideal para zonas de alto tráfico y fácil mantenimiento	Builders Base Sellador multifuncional 6000	Acrílico	31%	30 min	Blanco	SSPC - SP2, SP3	2	1.5 - 2	20 - 30	Agua
			Excello Látex Libre de Olor		43%		Amplia gama de colores				23 - 35	

## Sistemas para superficies de concreto en áreas administrativas

Interior / Exterior

Calidad	Durabilidad (en años)	Descripción del Sistema	Producto	Química	Sólidos x Vol	Secado (Tacto)	Color	Preparación de Superficie	# Capas	EPS (mils)	Rend. (m <sup>2</sup> /gal)	Solvente
Alto desempeño	4 - 6*	Alto rendimiento y duración, excelente cubrimiento, colores resistentes a la decoloración, ideal para uso comercial y residencial	Builders Base Sellador multifuncional 6000	Acrílico	33%	30 min	Blanco	SSPC - SP2, SP3	2	1.5 - 2	20 - 30	Agua
			Excello Látex Acrílico		30%		Amplia gama de colores				23 - 35	

## Sistemas para superficies de hierro en áreas administrativas

Interior / Exterior

Calidad	Durabilidad (en años)	Descripción del Sistema	Producto	Química	Sólidos x Vol	Secado (Tacto)	Color	Preparación de Superficie	# Capas	EPS (mils)	Rend. (m <sup>2</sup> /gal)	Solvente
Alto desempeño	3 - 4*	Alto rendimiento y duración, excelente cubrimiento, colores resistentes a la decoloración, ideal para uso comercial y residencial	Builders Base Anticorrosivo 6000	Alquídico	45%	6 - 8 hrs	Amplia gama de colores	SSPC - SP2, SP3	2	1.5 - 2	33 - 40	R1K4
			Excello Esmalte		38%	12 - 16 hrs					26 - 38	
Uso Industrial DTM	2 - 3*	Buen cubrimiento y resistencia al exterior	Direct - to - Metal base agua	Acrílico	36%	30 min	Amplia gama de colores	SSPC - SP2, SP3	2	2 - 3	17 - 27	Agua

\* La expectativa de vida de cada uno de los sistemas aplicados dependerá de las condiciones o ambientes a las que estará expuesto y / o sometidos. Para mejores resultados, consulte a su asesor técnico de Sherwin-Williams y a la ficha técnica de cada uno de los productos o sistemas seleccionados.

## Sistemas de Pintura para transporte y equipo agroindustrial

Sherwin-Williams® Industria / Protective & Marine Coatings, ofrece sistemas de pintura diseñados para el repintado de flotillas o vehículos comerciales, de transporte, equipo pesado y maquinaria agroindustrial de fácil aplicación. Se encuentran disponibles en colores industriales, proporcionando un acabado similar al OEM, con excelente brillo, nivelación y durabilidad, además de alta resistencia a la intemperie y rayos UV.

# Sistemas para superficies de hierro y acero de transporte y equipo industrial

Exterior

Calidad	Durabilidad (en años)	Descripción del Sistema	Producto	Química	Sólidos x Vol	Secado (Tacto)	Color	Preparación de Superficie	# Capas	EPS (mils)	Rend. (m <sup>2</sup> /gal)	Solvente
Excelente desempeño	4 - 6*	Sistema anticorrosivo alquídico universal de alto rendimiento con alto brillo y resistencia al exterior	Kromik universal metal primer (Línea B50)	Alquídico	52%	30 min	Gris, café rojizo y blanco	SSPC - SP2, SP3	3	3 - 4	19 - 25	R1K4 y R2K4
			Esmalte poliuretano kem enamel (B65K series)	Poliuretano alifático	41%	30 min	Amplia gama de colores					2 - 3
Uso Industrial	4 - 6*	Sistema anticorrosivo y acabado alquídico de alto rendimiento	Kromik universal metal primer (Línea B50)	Alquídico	52%	30 min	Gris, café rojizo y blanco	SSPC - SP2, SP3	2	2 - 3	18 - 35	R7K54
			Esmalte industrial kem lustral (línea F65) o Sistema 4000 (línea B53)		43%	60 min	Amplia gama de colores					
Uso Industrial	4 - 5*	Sistema anticorrosivo alquídico de rápido secado para alta productividad	Anticorrosivo Faster Dry (Línea Y24)	Alquídico	45%	15 min	Amplia gama de colores	SSPC - SP2, SP3	2	1.5 - 2	20 - 39	R2K4
			Esmalte industrial faster dry (Línea F85)		35%					2 - 3		

\* La expectativa de vida de cada uno de los sistemas aplicados dependerá de las condiciones o ambientes a las que estará expuesto y / o sometidos. Para mejores resultados, consulte a su asesor técnico de Sherwin-Williams y a la ficha técnica de cada uno de los productos o sistemas seleccionados.



## Sistemas de Pintura para flotas vehiculares

Sherwin-Williams® Industria / Protective & Marine Coatings, ofrece sistemas de pintura diseñados para el repintado de flotas o vehículos comerciales, de transporte, equipo pesado y maquinaria agroindustrial de fácil aplicación. Se encuentran disponibles en colores industriales, proporcionando un acabado similar al OEM, con excelente brillo, nivelación y durabilidad, además de alta resistencia a la intemperie y rayos UV.

## Sistema poliuretano monocapa Excelbase para flotas vehiculares

Calidad	Durabilidad (en años)	Descripción del Sistema	Producto	Química	Sólidos x Vol	Secado (Tacto)	Color	Preparación de Superficie	# Capas	EPS (mils)	Rend. (m <sup>2</sup> /gal)	Solvente
Premium	4 - 5*	Sistema de poliuretano premium de alto brillo, excelente relación dureza y flexibilidad y alta resistencia a derrames de químicos como solventes, thinner, gasolina, diesel y otros. 100% libre de plomo y mercurio. Alta	Primer P30W P30B	Base / primer de poliuretano flexible	55%	15 min	Blanco Negro Escalad e grises	SSPC - SP2 , SP3	2 a 3	2.0 - 2.2	23 - 27	US7590
			Color Ultra 7000 Monocapa	Poliuretano	44%	15 min	Amplia gama de colores	Primario lijado con P400 y P600	2	2.2 - 2.5	23 - 27	US7590 US8095
Excelente desempeño	3 - 4*	Sistema de poliuretano de alto brillo de gran dureza y resistencia a derrames de químicos como solventes, thinner, gasolina, diesel y otros. 100% libre de plomo y mercurio	Primer EBP7230 EBP7220	Base / Primer de poliuretano	39%	15 min	Blanco Negro Escalad e grises	SSPC - SP2 , SP3	3	1.8 - 2.0	21 - 25	R8KSA1
			Color Excelbase Monocapa	Poliuretano	40%	15 min	Amplia gama de colores	Primario lijado con P400 y P600	2	2.0 - 2.8	21 - 25	R8KSA1 R8KSA2
Muy buen desempeño	2	Sistema de esmalte sintético de buen brillo, y resistencia a derrames de gasolina, diesel. 100% libre de plomo y mercurio	Primer E3A4801	Base / primer sintético	39%	15 min	Gris	SSPC - SP2 , SP3	3	1.5 - 1.8	21 - 25	R4K183
			Color Kem Transport	Esmalte Sintético	40%	15 min	Amplia gama de colores	Primario lijado con P400 y P600	2	1.5 - 1.8	21 - 25	R4K183

\* La expectativa de vida de cada uno de los sistemas aplicados dependerá de las condiciones o ambientes a las que estará expuesto y / o sometidos. Para mejores resultados, consulte a su asesor técnico de Sherwin-Williams y a la ficha técnica de cada uno de los productos o sistemas seleccionados.





**43185**  
0419

**GUATEMALA**  
(502) 2202-9900

**EL SALVADOR**  
(503) 2133-2300

**TEGUCIGALPA**  
(504) 2202-7300

**SAN PEDRO SULA**  
(504) 2564-5000

**NICARAGUA**  
(505) 2248-9100

**COSTA RICA**  
(506) 2216-4000

**PANAMÁ**  
(507) 290-1000



[www.facebook.com/sherwinwilliamsca](http://www.facebook.com/sherwinwilliamsca)



[@sherwinCA](https://twitter.com/sherwinCA)



[sherwinCA](https://www.instagram.com/sherwinCA)

[www.sherwinca.com](http://www.sherwinca.com)