

¿POR QUÉ ELEGIR SHERWIN-WILLIAMS PARA PLANTAS DE PRODUCCIÓN, BODEGAS Y DISTRIBUCIÓN?



Productos a la medida

Estamos comprometidos al desarrollo continuo de productos innovadores donde encontrará una solución para cada área de la planta de producción, bodega y distribución.



PMP

Con el plan de mantenimiento preventivo de sistemas de pintura recomendados para cada área de la planta de producción, bodega y distribución, usted podrá escoger soluciones que reduzcan el costo m² por año y los presupuestos de mantenimiento.



Custodian

Agregamos valor a su proyecto con la guía de mantenimiento personalizada Custodian, que reúne toda la información pertinente a su proyecto desde los tipos de pintura utilizados, los códigos de color, hasta las hojas técnicas de cada producto. Este documento fácil de usar se proporciona a cada cliente al finalizar el proyecto.



Asesores NACE

Contamos con personal certificado NACE altamente capacitado para el control efectivo de la corrosión que pueden apoyarle para seleccionar el mejor sistema de recubrimientos para cada necesidad de su industria.



Asesoría técnica personalizada

Nuestro personal está altamente capacitado para apoyarle con especificaciones de sistemas, procedimientos de preparación de superficies y su aplicación.



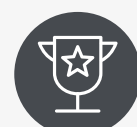
Capacitaciones y entrenamientos

Comprometidos con el desarrollo humano, ofrecemos charlas técnicas, capacitaciones y temas de interés para su segmento en específico, identificamos sus necesidades y damos asistencia de inmediato.



Material de apoyo

Ofrecemos una amplia variedad de materiales, brochures, cartas de color, catálogos por proyecto y segmento, así como una completa gama de herramientas en línea que le permite capturar el color con un solo ¡click!



Satisfacción garantizada

Nuestros productos están sometidos a los más altos estándares de calidad. Estamos comprometidos con su satisfacción y respaldamos los productos con la garantía de Sherwin-Williams.

PREGUNTE A SHERWIN-WILLIAMS® COMO PONER NUESTRA EXPERIENCIA A SU SERVICIO

En Sherwin-Williams®, estamos dedicados a brindarle las respuestas que usted necesita y el servicio personalizado que merece. Con la red de distribución más extensa en el mercado, nuestra misión es ayudarle a maximizar desempeño, embellecer su proyecto, controlar costos y mejorar las eficiencias en la aplicación de pintura. Le ayudaremos a que los tiempos de entrega, presupuestos y las expectativas sean cumplidas. La disponibilidad de inventario le ayudará a hacer su trabajo más rápido y eficiente.

Contacte al distribuidor autorizado o tienda más cercana para que un representante de ventas se ponga a su servicio.

GUATEMALA
(502) 2202-9900

EL SALVADOR
(503) 2133-2300

TEGUCIGALPA
(504) 2202-7300

SAN PEDRO SULA
(504) 2564-5000

NICARAGUA
(505) 2248-9100

COSTA RICA
(506) 2133-4000

PANAMÁ
(507) 290-1000



43162



www.sherwinca.com

CERTIFICATION



Bajo licencia de The Sherwin-Williams Co., Cleveland, Ohio.
Propietaria de las marcas registradas.



Sistemas de Pintura PLANTA DE PRODUCCIÓN, BODEGAS Y CENTROS DE DISTRIBUCIÓN

RECUBRIMIENTOS INDUSTRIALES



Heat-Flex 1200

- Recubrimiento de última generación para metales en altas temperaturas
- Resistente a temperaturas criogénicas (-196°C) hasta 649°C



Macropoxy 646 PW

- Recubrimiento epóxico para interior de tanques
- Cumple norma ANSI/NSF 61 para contacto con agua potable



Phenicon HS

- Epóxico novalaca de altos sólidos para interior de tanques
- Ideal para interior de tanques de petróleo y derivados del petróleo como solventes y gasolina



Armorseal 1000 HS Epoxy

- Recubrimiento epóxico para pisos con alta resistencia a la abrasión, químicos y al impacto
- Disponible en tres rangos de temperatura, desde 200°C hasta 538°C
- Apto para instalaciones inspeccionadas por la USDA



Silver Brite Aluminium Paint

- Recubrimientos de aluminio para inmersión en múltiples usos
- Ideal para interior de tanques de temperatura, desde 200°C hasta 538°C



Duraplate UHS

- Epóxico amina 100% sólidos para inmersión en múltiples usos
- Ideal para interior de tanques, tuberías enterradas y plantas de tratamiento de agua



Fastop 12S

- Mortero uretano-cementicio para pisos de alto desempeño apto para instalaciones inspeccionadas por la USDA
- Ideal para áreas de alto tráfico, alta humedad y cuartos fríos
- Acabado liso



Firetex FX5120

- Intumescente base agua para protección pasiva contra fuego en caso de incendios
- Cumple con 2 horas de protección pasiva contra fuego en base a las normas UL 263 y ASTM E-119.



Sistema Trafficote 105

- Mortero epóxico para pisos apto para instalaciones inspeccionadas por la USDA
- Ideal para áreas de alto tráfico como bodegas, áreas de despacho y áreas de producción secas



Sistema Armorseal

- Sistema epóxico-poliuretano para pisos con alta resistencia a la abrasión, químicos y al impacto
- Apto para instalaciones inspeccionadas por la USDA



Sistema Fastop

- Mortero uretano-cementicio para pisos de alto desempeño apto para instalaciones inspeccionadas por la USDA
- Ideal para áreas de alto tráfico, alta humedad y cuartos fríos
- Acabado Antiderrapante



Sistema Macropoxy 646 - Poliuretano

- Sistema epóxico-poliuretano con excepcional protección anticorrosiva
- Excepcional retención de brillo y color



Sistema Epóxico-Poliuretano

- Sistema epóxico-poliuretano con alta resistencia a al tráfico y a la abrasión
- Resistente a químicos



Esmalte Epóxico Kem Cati-Coat

- Resistente a tráfico y a la abrasión
- Resistente a químicos



Sistema Kem Universal Poliuretano

- Excepcional protección anticorrosiva
- Excepcional retención de brillo y color



Direct-To-Metal Base Agua

- 2 en 1: Anticorrosivo y acabado
- Bajo olor
- Amigable con el medio ambiente



Galvite Base Agua

- Excelente adherencia a galvanizado y aluminio
- Base agua y amigable con el medio ambiente



Señalización y Demarcación Caucho Clorado

- Recubrimiento para señalización en parques y senderos
- Acabado satinado



Sistema Kem FASTER DRY

- Muy buena protección contra la corrosión
- Alta productividad y rápido retorno a la operación
- Rápido secado: 15 minutos



Sher-Wood Acabado Poliéster HS

- Barniz de alta tecnología catalizada
- Resistente a rayones, líquidos calientes y fríos, derrames domésticos comunes, etc.



Sher-Wood Barniz Poliuretano 1K Base Solvente

- Barniz de uso exterior/interior
- Formulado en base a resinas poliuretano de secado al ambiente
- Mayor durabilidad y resistencia

ACABADOS ARQUITECTÓNICOS



Pre-Catalyzed Water Based Epoxy

- Recubrimiento epóxico base agua de un componente
- Alta resistencia a químicos de limpieza
- Antimicrobial
- Apto para instalaciones inspeccionadas por la USDA



SuperPaint Exterior

- Superior cubrimiento y duración al exterior con resistencia a la decoloración
- Resistente al descascaramiento, ampolamiento y eflorescencia
- Fórmula 100% acrílica



SuperPaint Interior

- 2 en 1: Pintura y sellador
- Superior bloqueo de manchas y resistencia al ensuciamiento
- Alta lavabilidad
- Fórmula 100% acrílica



Excello Látex Weather Perfect

- Excelente cubrimiento y rendimiento
- Excelente resistencia a hongos, algas y líquenes
- Fórmula 100% acrílica



Aqualock Impermeabilizante

- Excepcional impermeabilización y termoreflectancia en techos, losas y paredes con tecnología autorreticuable
- Disminuye la temperatura hasta 20°C en el sustrato y 8°C en el interior



Aqualock Repelente de Agua Base Agua

- Mantiene el color natural de la superficie
- Evita las manchas causadas por el salpique de riego y la lluvia
- Acción en sólo 30 minutos

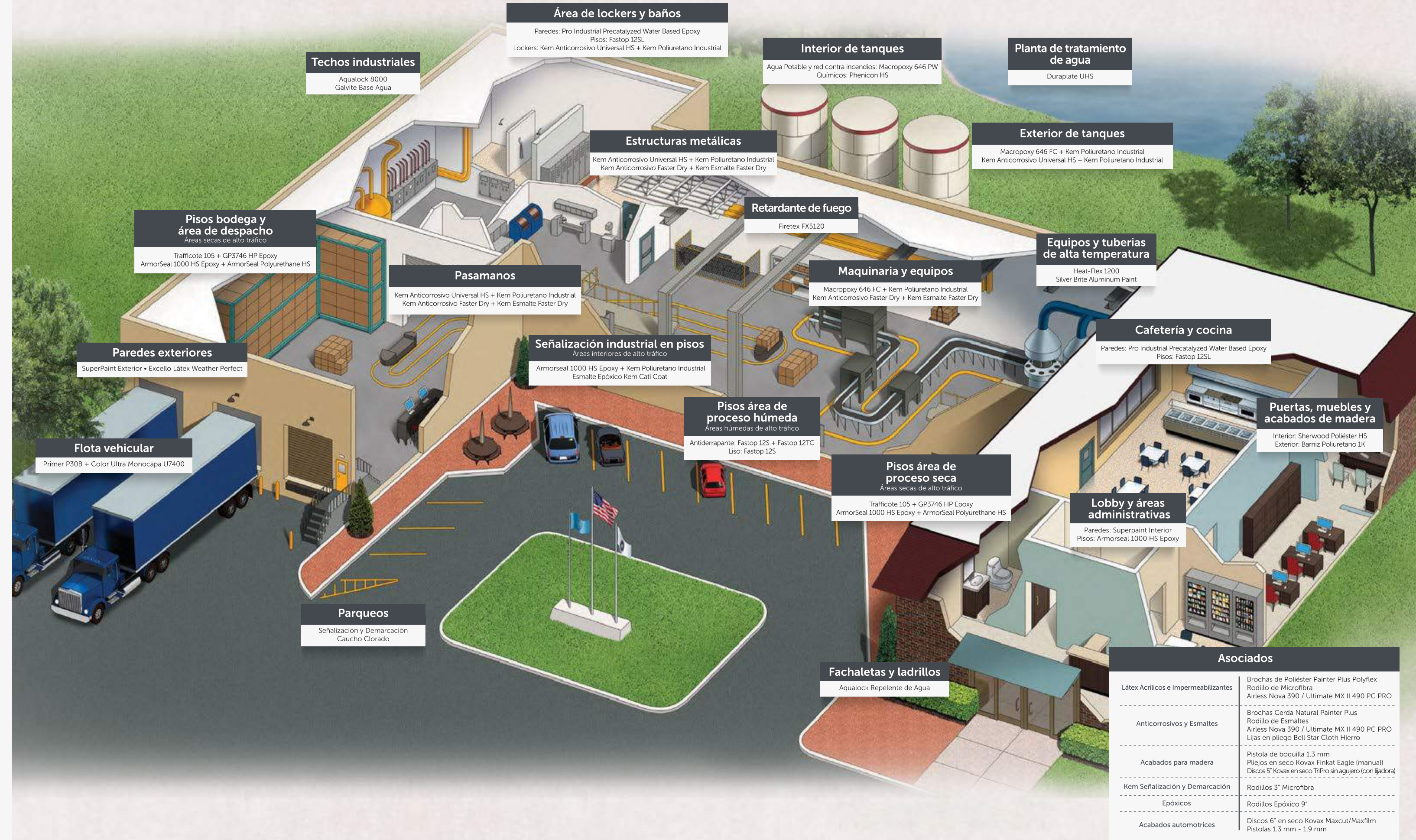


Sistema Ultra 7000

- Acabados de alto brillo y dureza
- Respaldo por homologaciones de pintura original
- Rápido secado
- 100% libre de plomo

IMPERMEABILIZANTES

ACABADOS AUTOMOTRICES



Asociados	
Látex Acrílicos e Impermeabilizantes	Brochas de Poliéster Painter Plus Polyflex Rodillo de Microfibra Airless Nova 390 / Ultimate MX II 490 PC PRO
Anticorrosivos y Esmaltes	Brochas Cerda Natural Painter Plus Rodillo de Esmaltes Airless Nova 390 / Ultimate MX II 490 PC PRO Lijas en pliego Bell Star Cloth Hierro
Acabados para madera	Pistola de boquilla 1.3 mm Plejos en seco Kovax Finkat Eagle (manual) Discos 5" Kovax sin agujero (con lijador)
Kem Señalización y Demarcación	Rodillos 3" Microfibra
Epóxicos	Rodillos Epóxico 9"
Acabados automotrices	Discos 6" en seco Kovax Maxcut/Maxfilm Pistolas 1.3 mm - 1.9 mm

Utilice equipos y accesorios de Seguridad y Salud Ocupacional (lentes, trajes de pintor, mascarillas, etc)